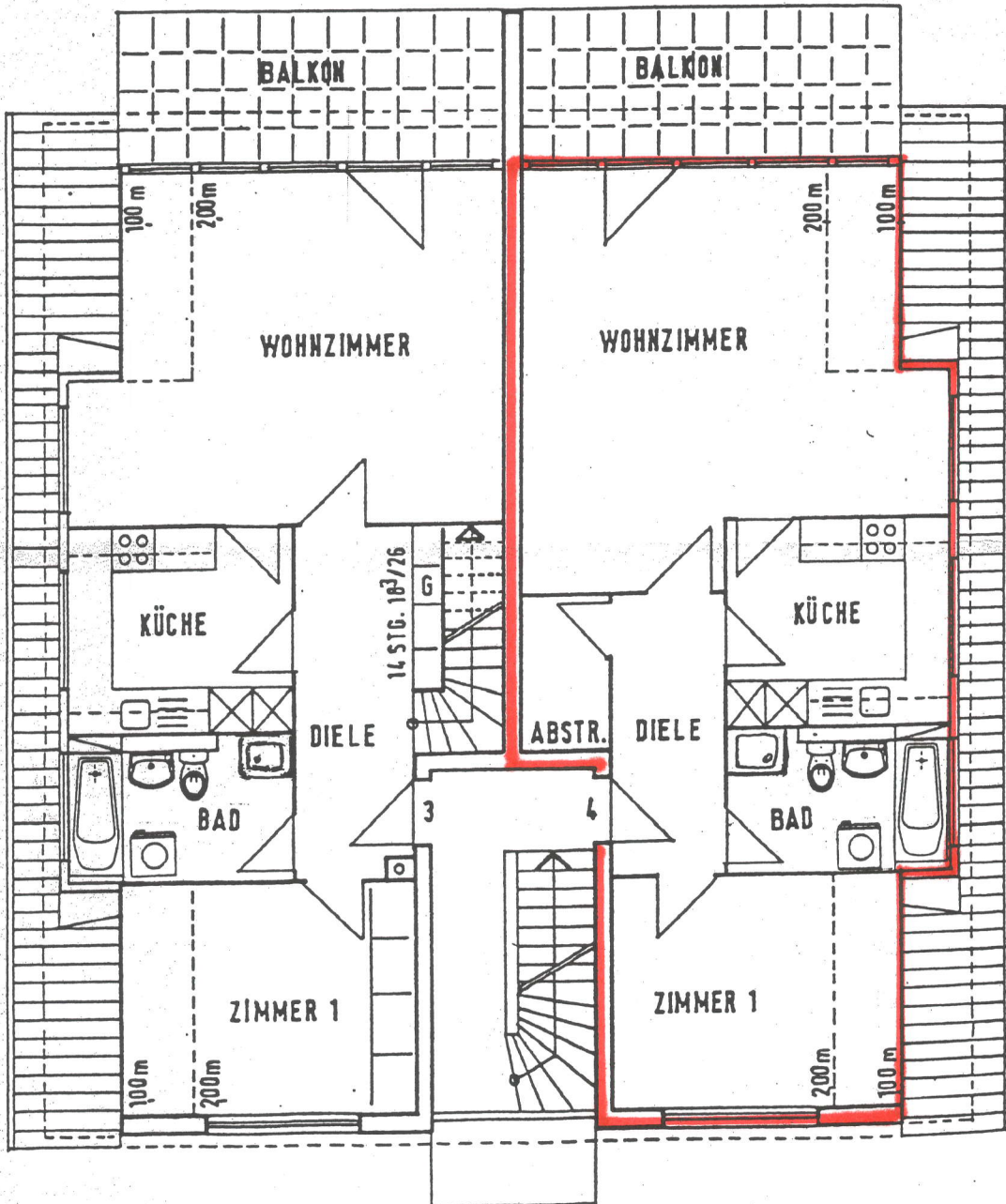


Geltow, Reiherhorst
4-Familienhaus
Haus 1 bzw. 8



Dachgeschoß

Wohnung Nr. 4, Dachgeschoss rechts, 2-Zimmerwohnung

Wohnzimmer	4,425	x	2,94	13,03	
	6,075	x	2,00	12,15	
	1,00	x	2,945 x 0,5 ⊗	1,47	
	2,87	x	1,155	3,31	29,96 m ² (⊕ 1,47 = 31,43)
Zimmer 1	3,155	x	3,195	10,08	
	1,00	x	3,195 x 0,5	1,60	11,68 m ²
Küche	3,155	x	2,80		8,83 m ²
Bad	3,155	x	2,00	6,31	
	-0,20	x	0,80	-0,16	6,15 m ²
Diele	3,695	x	1,60	5,91	
Abstellraum	1,22	x	2,00	2,44	8,35 m ²
					64,97 m ²
Balkon	5,425	x	2,00 x 0,5	5,42	
			angesetzt 5 % von	64,97 =	3,25 m ²
					68,22 m ²
					2,05 m ²
					/. 3 % Putz
Wohnfläche insgesamt					66,17 m²