

Ihr Ansprechpartner

Axel Schoba

Tel.: +49/331/5052931

E-Mail: immobilien@schoba.de

Web: www.schoba.de



14469 Potsdam
Sattlerstraße 29
Etagenwohnung

Miete zzgl. NK: 580 €

Zimmer: 3

Wohnfläche: ca. 60,2 m²

Immonet-Nr.: 29615508

Appartement nahe Sanssouci (Potsdam/Jägervorstadt)

■ Daten auf einen Blick

| | |
|---|----------------------------|
| Miete zzgl. NK: | 580 € |
| Miete inkl. NK: | 780 € |
| Nebenkosten: | 200 € |
| Heizkosten in Nebenkosten enthalten: | Ja |
| Heizkosten in Warmmiete enthalten: | Ja |
| Garagen-/Stellplatzmiete: | 50 € |
| Kautions-/Genossenschaftsanteile: | 1.740 € |
| Zimmer (gesamt): | 3 |
| Wohnfläche: | ca. 60,2 m ² |
| Zustand: | Gepflegt |
| Baujahr: | 2011 |
| Endenergiebedarf: | 13 kWh/(m ² *a) |
| Energieausweis: | Energiebedarfsausweis |
| Heizungsart | Zentralheizung |
| Befeuerungsart: | Erdwärme |
| Baujahr (laut Energieausweis): | 2011 |
| Ausgestellt: | vor dem 1.5.2014 |
| Verfügbar ab: | nach Vereinbarung |
| Tiefgarage: | Kann gemietet werden |
| Terrasse: | ✓ |
| Bad: | Duschbad |
| Anzahl Etagen: | 2 |
| Fußboden: | Laminat |
| Küche: | Einbauküche (EBK) |
| Etage: | Erdgeschoss |
| Anbieter-Objekt-ID: | VM-SA-27-WE-13-2-287122 |
| Immonet-Nr.: | 29615508 |

■ Lagebeschreibung

Das Mietobjekt befindet sich in der Potsdamer Jägervorstadt, nahe dem Schlosspark Sanssouci und dem Ruinenberg. Die Potsdamer Innenstadt (Stadtzentrum) ist unweit entfernt und bietet sehr gute Einkaufsmöglichkeiten. Des Weiteren befinden sich in unmittelbarer Nähe Schulen, Kindertagesstätten, Ärztehaus etc. Mit der fußläufig zu erreichenden Straßenbahn ist man in Kürze auf dem Potsdamer Hauptbahnhof. Von hier fahren S-Bahn sowie Regionalbahn in regelmäßigen Abständen nach Berlin und Richtung Brandenburg. Die umliegenden Parks, Seen und Wälder bieten hervorragende Naherholungsmöglichkeiten. Es wird rundum eine hohe Lebensqualität geboten.

■ Objektbeschreibung

Die schöne, helle und ruhig gelegene 3 Zimmer Wohnung befindet sich im Erdgeschoss eines hochwertig gebauten Appartement Wohnhauses. Sie überzeugt durch eine gute Wohnausstattung. Ausgehend von der Eingangstür erreichen Sie alle Wohnräume sowie das Badezimmer. Im Wohnzimmer ist die offene Küche integriert und mit einer Einbauküche ausgestattet. Die Terrasse erstreckt sich über das Wohn- und Schlafzimmer und ist von beiden Zimmern zugänglich. Alle Wohnräume sind komplett mit Laminat verlegt. In Diele und Schlafzimmer sind bereits raumhohe Einbauschränke vorhanden. Das

Appartement nahe Sanssouci (Potsdam/Jägervorstadt)

14469 Potsdam
Sattlerstraße 29
Etagenwohnung
Miete zzgl. NK: 580 €
Zimmer: 3
Wohnfläche: ca. 60,2 m²
Immonet-Nr.: 29615508



SCHOBA IMMOBILIEN

Bad ist gefliest, besitzt eine Fußbodenheizung und ist mit einer Dusche, einem Hänge-WC und einem Handwaschbecken ausgestattet. Ferner gehören zur Wohnung ein allgemeiner Wäschetrockenraum sowie ein Fahrradraum. Ein Tiefgaragenstellplatz kann auf Anfrage angemietet werden.

■ Ausstattung

Laminat in allen Wohnräumen, offene Küche, Einbauküche, Bad gefliest, Duschbad, Einbauschränke in Diele und Schlafzimmer, TV-Kabelanschluss, Telefonanschluss, Terrasse, Heizung über Erdwärme, Warmwasser über eine Solaranlage, Trockenraum, Fahrradraum, Tiefgaragenstellplatz

■ Sonstiges

Angebote und Informationen

Die in unseren Angeboten enthaltenen Angaben basieren auf uns erteilte Informationen. Wir bemühen uns über Projekte und Vertragspartner möglichst vollständige und richtige Angaben zu erhalten, jedoch ohne Gewähr und Haftung für die Richtigkeit bzw. Vollständigkeit.

Irrtum und Zwischenvermietung bleiben vorbehalten.

Appartement nahe Sanssouci (Potsdam/Jägervorstadt)

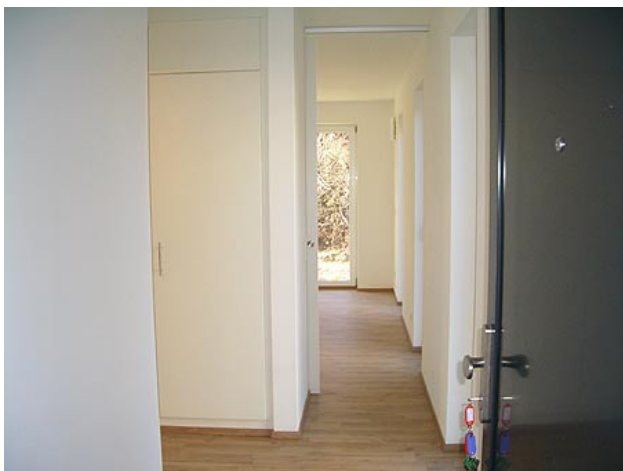


SCHOBA IMMOBILIEN

■ Objektansicht



■ Wohnen



■ Diele, Eingang



■ Wohnen, Terrasse



■ Bad (Duschbad)

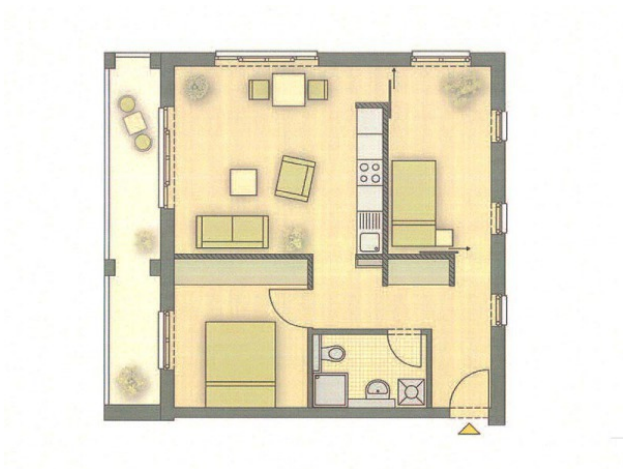


■ Wohnen (offene Küche)

Appartement nahe Sanssouci (Potsdam/Jägervorstadt)



■ Kind



■ Grundriss (3 Zimmer Wohnung)