

Ihr Ansprechpartner

Axel Schoba

Tel.: +49/331/5052931

E-Mail: immobilien@schoba.de

Web: www.schoba.de



14959 Trebbin
 Ruhemannweg 59
 Etagenwohnung
 Miete zzgl. NK: 460 €
 Zimmer: 2
 Wohnfläche: ca. 81,04 m²
 Immonet-Nr.: 32097938

Ruhiges Wohnen am Blankensee (Naturschutzgebiet)

■ Daten auf einen Blick

Miete zzgl. NK:	460 €
Miete inkl. NK:	620 €
Nebenkosten:	160 €
Heizkosten:	80 €
Heizkosten in Nebenkosten enthalten:	Ja
Heizkosten in Warmmiete enthalten:	Ja
Garagen-/Stellplatzmiete:	15 €
Kautions/Genossenschaftsanteile:	1.380 €
Zimmer (gesamt):	2
Wohnfläche:	ca. 81,04 m²
Zustand:	Gepflegt
Baujahr:	1900
Denkmalschutz:	✓
Energieausweis:	nicht nötig
Heizungsart	Zentralheizung
Befeuerungsart:	Gas
Verfügbar ab:	nach Vereinbarung
Stellplatz:	1
Garten/-anteil/-mitbenutzung:	✓
Terrasse:	✓
Keller:	✓
Etage:	Erdgeschoss
Anzahl Etagen:	2
Fußboden:	Parkett
Bad:	Bad mit Dusche und Badewanne
Anbieter-Objekt-ID:	VM-RU-04-EG-287122

Immonet-Nr.: 32097938

■ Lagebeschreibung

Das Mietobjekt befindet sich im idyllischen Ort Blankensee, am Rande des Niederen Fläming und Naturschutzgebiet Nuthe-Nieplitz. Die nächstgelegene Stadt Trebbin ist ca. 6 km entfernt. Eine Bushaltestelle ist fußläufig erreichbar. (Buslinie 751 Trebbin/Blankensee). Die Entfernung zur nächsten Autobahnauffahrt A10 (Ludwigsfelde West) beträgt ca. 8 km und zum nächsten Bahnhof in Trebbin 6 km. Blankensee verfügt über eine Grundschule, Kindergarten, kleinen Einkaufsmarkt und eine Bäckerei. Die umliegenden Seen und Wälder bieten gute Naherholungsmöglichkeiten.

■ Objektbeschreibung

Die Wohnung befindet sich im Erdgeschoss eines 11 Familien Wohnhauses und hat einen separaten Wohnungseingang. Die Wohnung besitzt neben den 2 Zimmern, einen Eingangsvorraum (Diele), eine offene Küche und ein innenliegendes Bad. Ausgehend vom Eingangsvorraum erreichen Sie das mit Parkett ausgelegte Wohn-/ Esszimmer und das mit Teppich ausgelegte Schlafzimmer. Vom Wohnzimmer gehen die geflieste Küche sowie das geflieste Bad ab. Des Weiteren ist das Bad mit einer Badewanne, Dusche mit Duschkabine, Hänge-WC, Waschbecken und einen Anschluss für die Waschmaschine ausgestattet. Ferner

Ruhiges Wohnen am Blankensee (Naturschutzgebiet)

14959 Trebbin
Ruhemannweg 59
Etagenwohnung
Miete zzgl. NK: 460 €
Zimmer: 2
Wohnfläche: ca. 81,04 m²
Immonet-Nr.: 32097938



SCHOBA IMMOBILIEN

gehören zur Wohnung eine Terrasse, ein Kellerraum und 1 PKW-Stellplatz der mit angemietet werden kann.

■ Ausstattung

Parkett im Wohn-/ Esszimmer, Teppich im Schlafzimmer, Küche und Bad gefliest, Vollbad, offene Küche, Telefonanschluss, Gaszentralheizung, Terrasse, Kellerraum, 1 Stellplatz

■ Sonstiges

Angebote und Informationen:

Die in unseren Angeboten enthaltenen Angaben basieren auf uns erteilte Informationen. Wir bemühen uns über Projekte und Vertragspartner möglichst vollständige und richtige Angaben zu erhalten, jedoch ohne Gewähr und Haftung für die Richtigkeit.

Irrtum und Zwischenvermietung bleiben vorbehalten.

Ruhiges Wohnen am Blankensee (Naturschutzgebiet)



SCHOBA IMMOBILIEN

■ Hauseingang



■ Wohnen (Ansicht 3)



■ Wohnen



■ Wohnen / Essen



■ Wohnen (Ansicht 2)



■ offene Küche

Ruhiges Wohnen am Blankensee (Naturschutzgebiet)



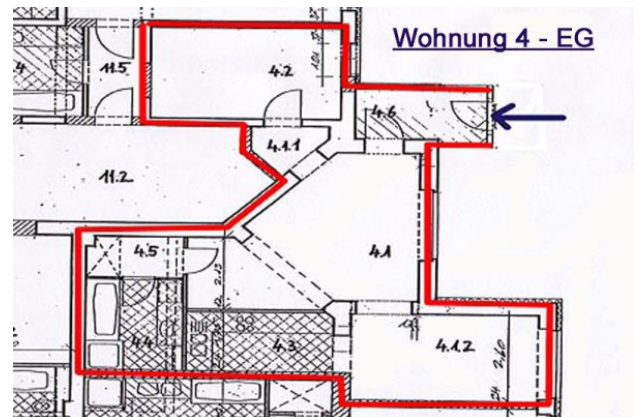
■ Bad (Vollbad)



■ Ausflugsweg



■ Weg zum Blankensee



■ Grundriss - WE 04



■ Blankensee