

Ihr Ansprechpartner

Axel Schoba
 Tel.: +49/331/5052931
 E-Mail: immobilien@schoba.de
 Web: www.schoba.de



14548 Schwielowsee
 Reiherhorst 8
 Maisonette
 Miete zzgl. NK: 725 €
 Zimmer: 3
 Wohnfläche: ca. 96,64 m²
 Immonet-Nr.: 29221393

Maisonette Wohnung mit Balkon (Geltow/Schwielowsee)

■ Daten auf einen Blick

Miete zzgl. NK:	725 €
Miete inkl. NK:	900 €
Nebenkosten:	175 €
Heizkosten in Nebenkosten enthalten:	Ja
Heizkosten in Warmmiete enthalten:	Ja
Garagen-/Stellplatzmiete:	20 €
Kautions-/Genossenschaftsanteile:	2.175 €
Zimmer (gesamt):	3
Wohnfläche:	ca. 96,64 m ²
Zustand:	Gepflegt
Baujahr:	1993
Endenergieverbrauch:	136 kWh/(m ² *a)
Energieverbrauch für Warmwasser enthalten:	✓
Energieausweis:	Energieverbrauchsausweis
Heizungsart	Zentralheizung
Befeuerungsart:	Gas
Baujahr (laut Energieausweis):	1993
Ausgestellt:	vor dem 1.5.2014
Verfügbar ab:	01.12.2016
Bad:	Bad mit Dusche und Badewanne
Keller:	✓
Balkon:	✓
Anzahl Etagen:	2
Etage:	1
Stellplatz:	1

Fußboden:	Parkett
Anbieter-Objekt-ID:	VM-RH-08-DGL-287122
Immonet-Nr.:	29221393

■ Lagebeschreibung

Das Mietobjekt befindet sich in Schwielowsee im Ortsteil Geltow und ist ca. 8 km von der Landeshauptstadt Potsdam entfernt. Geltow verfügt über gute Einkaufsmöglichkeiten für Waren des täglichen Bedarfs. Des Weiteren gibt es eine Grundschule sowie eine Kindertagesstätte. Die nächste Bushaltestelle ist fußläufig erreichbar. Busse fahren in regelmäßigen Abständen Richtung Potsdam und Werder/Havel. Die abwechslungsreiche Landschaft, die nahe gelegenen Wälder und Seen bieten hervorragende Naherholungsmöglichkeiten und garantieren eine hohe Lebensqualität.

■ Objektbeschreibung

Die schöne und helle 3-Zimmer-Maisonette-Wohnung liegt in einer kleinen Wohnanlage mit 4 Wohneinheiten und befindet sich in einem gepflegten Zustand. Die Wohnung erstreckt sich vom 1. Obergeschoss ins Dachgeschoss und besitzt zwei Wohnungszugänge. Den zentralen Punkt bildet die Diele. Von hier gehen die Küche, das Bad, das Schlafzimmer und das Wohnzimmer ab. Die Küche sowie das Bad sind hell gefliest und jeweils mit einem Fenster ausgestattet. Weiterhin ist das Badezimmer mit einem Handwaschbecken, Hänge-WC, Badewanne,

Maisonette Wohnung mit Balkon (Geltow/Schwielowsee)

14548 Schwielowsee

Reiherhorst 8

Maisonette

Miete zzgl. NK: 725 €

Zimmer: 3

Wohnfläche: ca. 96,64 m²

Immonet-Nr.: 29221393



SCHOBA IMMOBILIEN

Dusche und einem Anschluss für die Waschmaschine ausgestattet. Vom großzügigen Wohnzimmer gelangen Sie auf den südlich ausgerichteten Balkon, der an warmen Sommertagen zum Verweilen einlädt. Weiterführend von der Diele erreichen Sie über eine Holzterasse das dritte Zimmer im Dachgeschoss. Dieses verfügt über einen zusätzlichen Wohnungszugang. Trotz Dachschrägen können Sie über ausreichend Wohnraum und Stauraum verfügen. Ferner gehören zur Wohnung ein Kellerraum sowie ein PKW Stellplatz am Haus.

Abstand (Angebot)

Der Mieter möchte seine Einbauküche mit Elektrogeräten (siehe Foto) gegen eine Abstandzahlung zum Kauf anbieten. (Preis VB) Eine Übernahme ist nicht Bedingung für den Mietvertrag.

■ Ausstattung

Wohnzimmer mit Parkett, Küche, Diele und Bad gefliest, Vollbad (Badewanne und Dusche), Einbauküche, Gaszentralheizung, Abstellraum, Telefonanschluss, TV-Kabelanschluss, Balkon, Keller, Stellplatz

■ Sonstiges

Angebote und Informationen

Die in unseren Angeboten enthaltenen Angaben basieren auf uns erteilte Informationen. Wir bemühen uns über Projekte und Vertragspartner möglichst vollständige und richtige Angaben zu erhalten, jedoch ohne Gewähr und Haftung für die Richtigkeit bzw. Vollständigkeit.

Irrtum und Zwischenvermietung bleiben vorbehalten.

Maisonette Wohnung mit Balkon (Geltow/Schwielowsee)



SCHOBA IMMOBILIEN

■ Hausansicht



■ Wohnen, Balkon



■ Objektansicht



■ Wohnen (Ansicht 2)



■ Diele, Eingang



■ Schlafen

Maisonette Wohnung mit Balkon (Geltow/Schwielowsee)



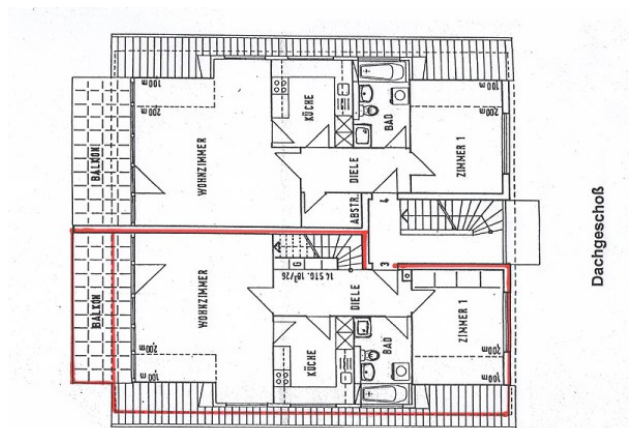
■ Zimmer 3 (oben)



■ Hausansicht



■ Bad (Vollbad)

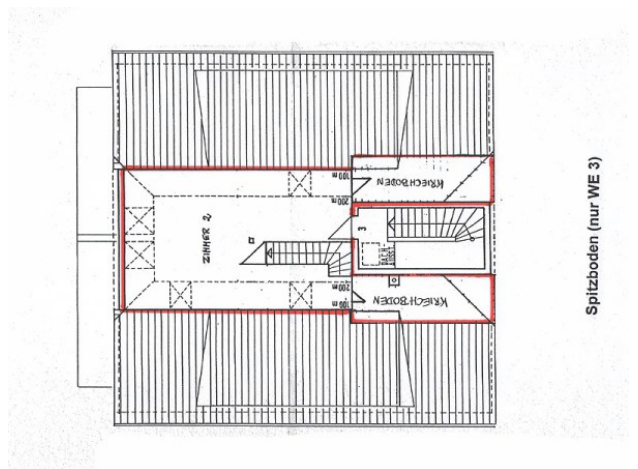


■ Grundriss



Einbauküche kann gegen eine
Abstandzahlung übernommen werden.

■ EBK (keine Übernahmepflicht)



■ Grundriss (oben)