

Ihr Ansprechpartner

Axel Schoba

Tel.: +49/331/5052931

E-Mail: immobilien@schoba.de

Web: www.schoba.de



14482 Potsdam

Rudolf-Breitscheid-Str. 203a

Maisonette

Miete zzgl. NK: 460 €

Zimmer: 2

Wohnfläche: ca. 48,4 m²

Immonet-Nr.: 32001320

Remise in Babelsberg nahe Griebnitzsee

■ Daten auf einen Blick

Miete zzgl. NK:	460 €
Miete inkl. NK:	550 €
Nebenkosten:	40 €
Heizkosten:	50 €
Heizkosten in Warmmiete	Ja
enthalten:	
Kaution/Genossenschaftsanteile:	1.380 €
Zimmer (gesamt):	2
Anzahl Schlafzimmer:	1
Anzahl Badezimmer:	1
Wohnfläche:	ca. 48,4 m ²
Zustand:	Gepflegt
Baujahr:	1900
Denkmalschutz:	✓
Energieausweis:	nicht nötig
Heizungsart	Zentralheizung
Befeuerungsart:	Gas
Verfügbar ab:	01.10.2017
Fußbodenheizung:	✓
Garten/-anteil/-mitbenutzung:	✓
Keller:	✓
Fußboden:	Holz/Dielen
Bad:	Duschbad
Haustiere:	Nach Vereinbarung
Anbieter-Objekt-ID:	VM-RB-203a-Remise-287122
Immonet-Nr.:	32001320

■ Lagebeschreibung

Das Mietobjekt befindet sich in Potsdam/Babelsberg nahe dem Griebnitzsee. Einkaufsmöglichkeiten, Schulen und Kindertagesstätten finden Sie im Zentrum von Babelsberg, in Potsdam/Stadt oder im naheliegenden Berlin/Wannsee. Bus- und S- Bahn (Station Griebnitzsee) sind fußläufig erreichbar. Die umliegenden Seen und Wälder bieten hervorragende Erholungsmöglichkeiten. Es wird rundum eine hohe Lebensqualität geboten.

■ Objektbeschreibung

Die Remise befindet sich in Babelsberg und wurde um 1900 erbaut. Im Jahr 2010 wurde diese durch den heutigen Eigentümer komplett, liebevoll und hochwertig saniert. Die Remise besitzt 2 Zimmer (EG und OG), Diele, Bad und Küche. Ausgehend von der Diele befindet sich rechts der Treppenaufgang ins Obergeschoss, mittig das innenliegende Duschbad und linker Hand der Zugang zum Wohnbereich mit offener Küche. Das Erdgeschoss verfügt über eine Fußbodenheizung. Die Küche und der Wohnbereich sind mit hochwertigen Fliesen ausgestattet. Darüber hinaus bietet das Wohnzimmer einen zusätzlichen Ausgang zum Garten. Das Bad besitzt eine Dusche, WC und Handwaschbecken. Der Anschluss für die Waschmaschine befindet sich in einer separaten Nische der Diele. Über eine hochwertige Holzterrasse gelangen Sie ins Obergeschoss. Dort befindet sich, eingebettet

Remise in Babelsberg nahe Griebnitzsee

14482 Potsdam
Rudolf-Breitscheid-Str. 203a
Maisonette
Miete zzgl. NK: 460 €
Zimmer: 2
Wohnfläche: ca. 48,4 m²
Immonet-Nr.: 32001320



SCHOBA IMMOBILIEN

in Dachschrägen, das mit Holzdielen ausgelegte Schlafzimmer. Als Besonderes möchte ich den Garten erwähnen, der frei gestaltet werden darf. Ein Kellerraum steht im Vorderhaus zur Verfügung.

Abstand (Angebot)

Der Mieter möchte seine Einbauküche mit Elektrogeräten gegen eine Abstandzahlung zum Kauf anbieten. (Preis VB) Eine Übernahme ist nicht Bedingung für den Mietvertrag.

■ Ausstattung

Wohnbereich, Diele, Küche und Bad gefliest, Schlafzimmer mit Holzdielung, Duschbad, Fußbodenheizung im unteren Wohnbereich, Telefon-/ Kabelanschluss, Gas-/ Zentralheizung, Warmwasserspeicher (Elektro), Garten, Kellerraum

■ Sonstiges

Angebote und Informationen

Die in unseren Angeboten enthaltenen Angaben basieren auf uns erteilte Informationen. Wir bemühen uns über Projekte und Vertragspartner möglichst vollständige und richtige Angaben zu erhalten, jedoch ohne Gewähr und Haftung für die Richtigkeit bzw. Vollständigkeit.

Irrtum und Zwischenvermietung bleiben vorbehalten.

Remise in Babelsberg nahe Griebnitzsee



SCHOBA IMMOBILIEN

■ Hausansicht (Remise)



■ Wohnen unten (Ansicht 2)



■ Eingang, Diele



■ Küche (EBK gegen Abstand)



■ Wohnen unten (Ansicht 1)



■ Zimmer oben (Ansicht 1)

Remise in Babelsberg nahe Griebnitzsee



Zimmer oben (Ansicht 2)



Remise mit Garten



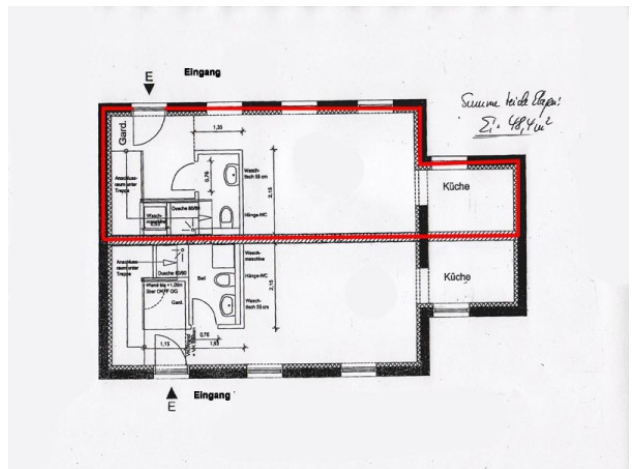
Bad, Dusche



Weg zur Remise



Garten



Grundriss