

Ihr Ansprechpartner

Axel Schoba

Tel.: +49/331/5052931

E-Mail: immobilien@schoba.de

Web: www.schoba.de

14482 Potsdam

Rudolf-Breitscheid-Str. 203

Etagenwohnung

Miete zzgl. NK: 750 €

Zimmer: 3

Wohnfläche: ca. 83,35 m²

Immonet-Nr.: 31477498

Wohnen in Babelsberg nahe Griebnitzsee

■ Daten auf einen Blick

Miete zzgl. NK:	750 €
Miete inkl. NK:	920 €
Nebenkosten:	80 €
Heizkosten:	90 €
Heizkosten in Warmmiete	Ja
enthalten:	
Kaution/Genossenschaftsanteile:	2.250 €
Zimmer (gesamt):	3
Anzahl Schlafzimmer:	2
Anzahl Badezimmer:	1
Wohnfläche:	ca. 83,35 m ²
Zustand:	Gepflegt
Baujahr:	1900
Denkmalschutz:	✓
Energieausweis:	nicht nötig
Heizungsart	Zentralheizung
Befeuerungsart:	Gas
Verfügbar ab:	01.09.2017
Fußboden:	Holz/Dielen
Garten/-anteil/-mitbenutzung:	✓
Keller:	✓
Bad:	Bad mit Fenster
Anzahl Etagen:	3
Etage:	2
Anbieter-Objekt-ID:	VM-RB-203-2.OG-287122
Immonet-Nr.:	31477498

■ Lagebeschreibung

Das Mietobjekt befindet sich in Potsdam/Babelsberg nahe dem Griebnitzsee. Einkaufsmöglichkeiten, Schulen und Kindertagesstätten finden Sie im Zentrum von Babelsberg, in Potsdam/Stadt oder im naheliegenden Berlin/Wannsee. Bus- und S- Bahn (Station Griebnitzsee) sind fußläufig erreichbar. Die umliegenden Seen und Wälder bieten hervorragende Erholungsmöglichkeiten. Es wird rundum eine hohe Lebensqualität geboten.

■ Objektbeschreibung

Die 3 Zimmer Wohnung befindet sich im 2.OG eines Mehrfamilien Wohnhauses. Das Haus wurde 2010 durch den heutigen Eigentümer komplett, liebevoll und hochwertig saniert. Die Wohnung überzeugt durch eine gute Wohnausstattung sowie einer durchdachten Zimmeraufteilung. Es gibt keine Durchgangszimmer. Ausgehend von der großzügigen Diele erreichen Sie das Wohnzimmer, Schlafzimmer, Kinderzimmer sowie das Bad und die Wohnküche. Alle Wohnräume sowie die Diele sind komplett mit Holzdielen ausgelegt. Das Bad mit Fenster ist hell gefliest und mit einer Badewanne, Hänge-WC, Handwaschbecken und einem Anschluss für die Waschmaschine ausgestattet. Ferner sind der Wohnung ein Kellerraum sowie die Nutzung des Gemeinschaftsgartens zugehörig.

Wohnen in Babelsberg nahe Griebnitzsee

14482 Potsdam
Rudolf-Breitscheid-Str. 203
Etagenwohnung
Miete zzgl. NK: 750 €
Zimmer: 3
Wohnfläche: ca. 83,35 m²
Immonet-Nr.: 31477498



SCHOBA IMMOBILIEN

■ Ausstattung

Holzdielen in allen Wohnräumen, Wohnküche mit Fenster, Wannenbad mit Fenster, hell gefliest, TV-Kabelanschluss, Telefonanschluss, Keller, Gaszentralheizung, Gemeinschaftsgarten

■ Sonstiges

Angebote und Informationen

Die in unseren Angeboten enthaltenen Angaben basieren auf uns erteilte Informationen. Wir bemühen uns über Projekte und Vertragspartner möglichst vollständige und richtige Angaben zu erhalten, jedoch ohne Gewähr und Haftung für die Richtigkeit bzw. Vollständigkeit.

Irrtum und Zwischenvermietung bleiben vorbehalten.

Wohnen in Babelsberg nahe Griebnitzsee



SCHOBA IMMOBILIEN

■ Objektansicht



■ Wohnen



■ Diele



■ Wohnen (Ansicht 2)



■ Diele (Ansicht 2)



■ Wohnen (Ansicht 3)

Wohnen in Babelsberg nahe Griebnitzsee



■ Wohnküche



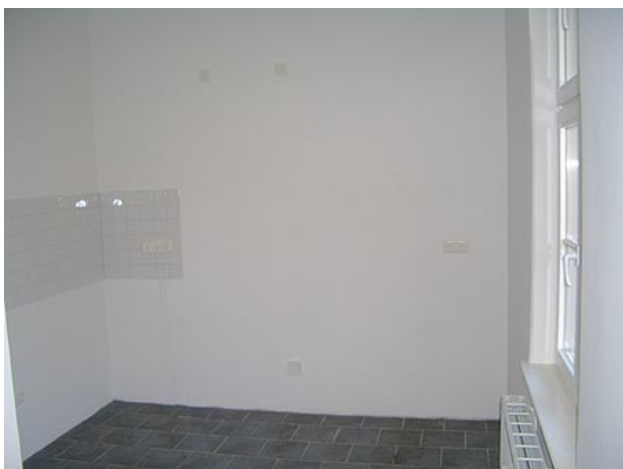
■ Schlafen



■ Küche, Essbereich



■ Kind



■ Küche (mit Fenster)



■ Kind (Ansicht 2)

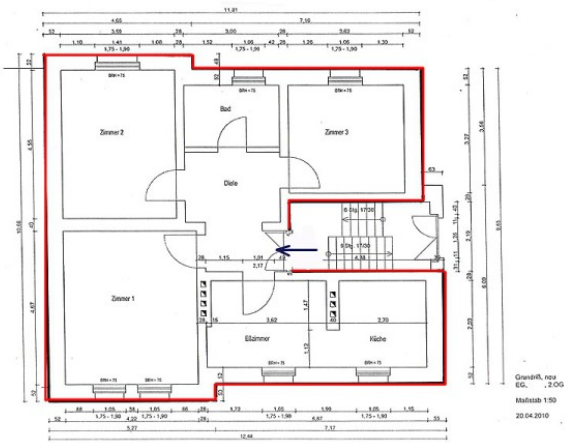
Wohnen in Babelsberg nahe Griebnitzsee



■ Bad (Wannenbad)



■ Hausansicht



■ Grundriss (2.OG)