

Ihr Ansprechpartner

Axel Schoba

Tel.: +49/331/5052931

E-Mail: immobilien@schoba.deWeb: <https://www.schoba.de>

Die Adresse erfahren Sie vom Anbieter.

Etagenwohnung

Miete zzgl. NK: 665 €

Zimmer: 3

Wohnfläche: ca. 70 m²

Immonet-Nr.: 28486590

Sanierte Altbauwohnung mit Balkon (Potsdam/Babelsberg)

■ Daten auf einen Blick

Miete zzgl. NK:	665 €
Miete inkl. NK:	835 €
Nebenkosten:	85 €
Heizkosten:	85 €
Heizkosten in Warmmiete enthalten:	Ja
Kaution/Genossenschaftsanteile:	1.995 €
Zimmer (gesamt):	3
Anzahl Badezimmer:	2
Wohnfläche:	ca. 70 m ²
Zustand:	Gepflegt
Baujahr:	1900
Denkmalschutz:	✓
Energieausweis:	nicht nötig
Heizungsart:	Zentralheizung
Befeuerungsart:	Gas
Verfügbar ab:	01.09.2016
Keller:	✓
Bad:	Bad mit Fenster
Anzahl Etagen:	3
Fußboden:	Parkett
Balkon:	✓
Etage:	1
Anbieter-Objekt-ID:	VM-PL-26-1.OGL-287122
Immonet-Nr.:	28486590

■ Lagebeschreibung

Das Mietobjekt befindet sich in Potsdam/Babelsberg und liegt in einer ruhigen Anliegerstraße. Einkaufsmöglichkeiten für Waren des täglichen Bedarfs, Ärzte, Schulen und Kindertagesstätten finden Sie im Zentrum von Babelsberg. Straßenbahn, Bus und S-Bahn sind fußläufig erreichbar. Dies ermöglicht eine schnelle Anbindung nach Potsdam/Stadt und Berlin. Die umliegenden Seen und Wälder (Griebnitzsee und Park Babelsberg) bieten hervorragende Naherholungsmöglichkeiten. Es wird rundum eine hohe Lebensqualität geboten.

■ Objektbeschreibung

Die 3-Zimmer-Wohnung befindet sich in einem Mehrfamilienhaus und liegt im 1. Obergeschoss. Ausgehend von der Diele erreichen Sie das Wohnzimmer, das Schlafzimmer, das Bad und die Küche. Weiterführend vom Wohnzimmer befindet sich das Kinderzimmer. Zur Verbesserung der Wohnqualität erhielt die Wohnung einen Balkon. Dieser ist westlich ausgerichtet und von der Küche zugänglich. Alle Wohnräume sind mit Parkett ausgelegt. Die Küche und das Bad sind hell gefliest und besitzen jeweils ein Fenster. Das Bad ist zweigeteilt und wie folgt ausgestattet. Zum einen mit Dusche und Handwaschbecken und zum anderen mit einer Toilette und ebenfalls mit einem Handwaschbecken. Der Waschmaschinenanschluss befindet sich in der

Sanierte Altbauwohnung mit Balkon (Potsdam/Babelsberg)

Die Adresse erfahren Sie vom Anbieter.

Etagenwohnung

Miete zzgl. NK: 665 €

Zimmer: 3

Wohnfläche: ca. 70 m²

Immonet-Nr.: 28486590



SCHOBA IMMOBILIEN

Kammer, die von der Küche begehbar ist. Weitere Abstellmöglichkeiten finden Sie in dem zur Wohnung gehörenden Kellerraum.

■ Ausstattung

Parkettboden in allen Wohnräumen, Küche und Bad hell gefliest, Duschbad, Balkon, TV-Kabelanschluss, Telefon, Warmwasserspeicher, Gaszentralheizung, Kellerraum

■ Sonstiges

Angebote und Informationen

Die in unseren Angeboten enthaltenen Angaben basieren auf uns erteilte Informationen. Wir bemühen uns über Projekte und Vertragspartner möglichst vollständige und richtige Angaben zu erhalten, jedoch ohne Gewähr und Haftung für die Richtigkeit bzw. Vollständigkeit.

Irrtum und Zwischenvermietung bleiben vorbehalten.

Sanierte Altbauwohnung mit Balkon (Potsdam/Babelsberg)



SCHOBA IMMOBILIEN

■ Objektansicht



■ Wohnen



■ Wohnungslage



■ Kind



■ Diele



■ Schlafen

Sanierte Altbauwohnung mit Balkon (Potsdam/Babelsberg)



■ Küche (Balkon)



■ Hausansicht



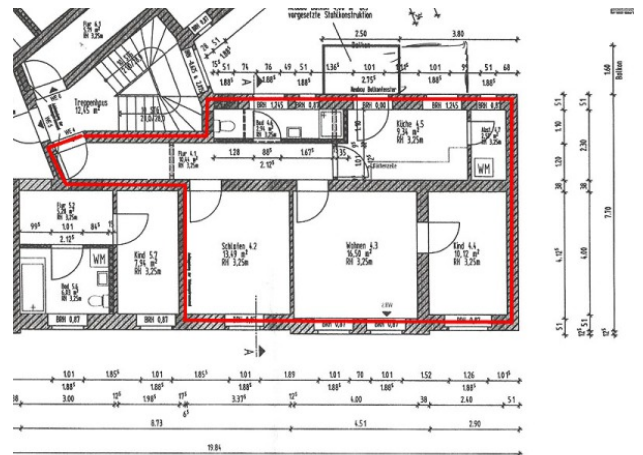
■ 2 Bäder (Dusche, WC getrennt)



■ Hausansicht



■ Ausblick



■ Grundriss (1. OG L)