

Ihr Ansprechpartner

Axel Schoba

Tel.: +49 331 5052931

E-Mail: immobilien@schoba.de

Web: www.schoba.de



14469 Potsdam	
Mauerstraße 6	
Dachgeschosswohnung	
Miete zzgl. NK:	900 €
Zimmer:	3
Wohnfläche:	ca. 91,78 m ²
Immonet-Nr.:	29312202

Wohnen nahe Park Sanssouci (Potsdam, Jägervorstadt)

■ Daten auf einen Blick

Miete zzgl. NK:	900 €
Miete inkl. NK:	1.094 €
Nebenkosten:	82 €
Heizkosten:	112 €
Heizkosten in Warmmiete enthalten:	Ja
Kaution/Genossenschaftsanteile:	2.700 €
Zimmer (gesamt):	3
Anzahl Badezimmer:	1
Wohnfläche:	ca. 91,78 m ²
Zustand:	Gepflegt
Baujahr:	1871
Denkmalschutz:	✓
Heizungsart	Zentralheizung
Befeuerungsart:	Gas
Verfügbar ab:	01.12.2016
Keller:	✓
Bad:	Bad mit Fenster
Anzahl Etagen:	3
Küche:	Einbauküche (EBK)
Fußboden:	Holz/Dielen
Etage:	3
Anbieter-Objekt-ID:	VM-MA-06-DG-287122
Immonet-Nr.:	29312202

■ Lagebeschreibung

Das Mietobjekt befindet sich in der Potsdamer Jägervorstadt, nahe dem Park Sanssouci. Die Potsdamer Innenstadt (Stadtzentrum) ist ca. 500m

Powered by [immonet.de](https://www.immonet.de)

entfernt und bietet sehr gute Einkaufsmöglichkeiten. Des Weiteren befinden sich in unmittelbarer Nähe Schulen, Kindertagesstätten, Ärztehaus etc. Mit der fußläufig zu erreichenden Straßenbahn ist man in kürze auf dem Potsdamer Hauptbahnhof. Von hier fahren S-Bahn sowie Regionalbahn in regelmäßigen Abständen nach Berlin. Die umliegenden Seen und Wälder bieten hervorragende Naherholungsmöglichkeiten. Sie können über ein exzellentes Freizeitangebot verfügen. Es wird rundum eine hohe Lebensqualität geboten.

■ Objektbeschreibung

Die individuell gestaltete 3-Zimmer-Wohnung befindet sich im Dachgeschoss eines sanierten Wohnhauses und überzeugt durch einen optimalen Grundriss. Ausgehend von der Eingangstür erreichen Sie das Bad, das Wohn-/ Esszimmer mit einer offenen Küche, das Schlafzimmer sowie das Kinderzimmer. Alle Wohnräume sind mit versiegelten Holzdielen ausgestattet. Zwei große Dachfenster bringen zusätzlich viel Licht ins Wohn- und Kinderzimmer. Der Küchenbereich, der mit dem Wohnzimmer eine Einheit bildet, ist gefliest. Als Besonderes möchte ich an dieser Stelle noch erwähnen, dass die Küche mit einer Einbauküche ausgestattet ist. Das Bad mit Fenster ist ebenfalls gefliest, mit einer Badewanne, Handwaschbecken und einem Hänge-WC ausgestattet. Ein Kellerraum gehört zur Wohnung.

Wohnen nahe Park Sanssouci (Potsdam, Jägervorstadt)

14469 Potsdam
Mauerstraße 6
Dachgeschosswohnung
Miete zzgl. NK: 900 €
Zimmer: 3
Wohnfläche: ca. 91,78 m²
Immonet-Nr.: 29312202



SCHOBA IMMOBILIEN

■ Ausstattung

Holzdielen in allen Wohnräumen, Bad und Küchenbereich gefliest, Einbauküche, Wannenbad, Gaszentralheizung, TV-Kabelanschluss, Telefonanschluss, Abstellnische, Kellerraum

■ Sonstiges

Angebote und Informationen

Die in unseren Angeboten enthaltenen Angaben basieren auf uns erteilte Informationen. Wir bemühen uns über Projekte und Vertragspartner möglichst vollständige und richtige Angaben zu erhalten, jedoch ohne Gewähr und Haftung für die Richtigkeit bzw. Vollständigkeit.

Irrtum und Zwischenvermietung bleiben vorbehalten.

Wohnen nahe Park Sanssouci (Potsdam, Jägervorstadt)



SCHOBA IMMOBILIEN

Objektansicht



Wohnen (offene Küche)



Diele, Wohnen



Schlafzimmer



Wohnen



Kinderzimmer

Wohnen nahe Park Sanssouci (Potsdam, Jägervorstadt)



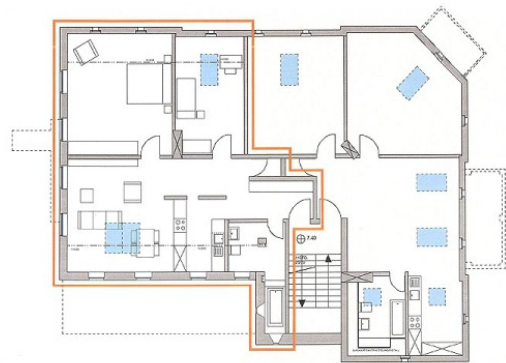
■ Bad (Wannenbad)



■ Hausansicht



■ Innenhof (Gemeinschaft)

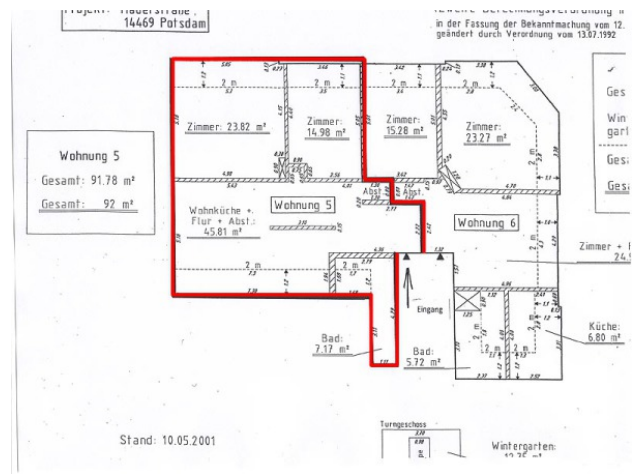


ANLAGE ZUM BAUANTRAG
BAUHERR:

■ Grundriss



■ Hausansicht



■ Grundriss (mit Maße)