

Ihr Ansprechpartner

Axel Schoba
 Tel.: +49/331/5052931
 E-Mail: immobilien@schoba.de
 Web: www.schoba.de



14548 Schwielowsee
 Hauffstraße 90
 Etagenwohnung
 Miete zzgl. NK: 600 €
 Zimmer: 3
 Wohnfläche: ca. 80 m²
 Immonet-Nr.: 29010752

3 Zimmer Wohnung mit Balkon (Geltow/Schwielowsee)

■ Daten auf einen Blick

Miete zzgl. NK:	600 €
Miete inkl. NK:	760 €
Nebenkosten:	80 €
Heizkosten:	80 €
Garagen-/Stellplatzmiete:	15 €
Kaution/Genossenschaftsanteile:	1.800 €
Zimmer (gesamt):	3
Anzahl Badezimmer:	1
Wohnfläche:	ca. 80 m²
Zustand:	Gepflegt
Baujahr:	1998
Endenergieverbrauch:	108,5 kWh/(m²*a)
Energieverbrauch für Warmwasser enthalten:	✓
Energieausweis:	Energieverbrauchsausweis
Heizungsart:	Zentralheizung
Befeuerungsart:	Gas
Baujahr (laut Energieausweis):	1998
Ausgestellt:	vor dem 1.5.2014
Verfügbar ab:	01.11.2016
Keller:	✓
Balkon:	✓
Anzahl Etagen:	1
Stellplatz:	Kann gemietet werden
Fußboden:	Laminat
Küche:	Einbauküche (EBK)
Etage:	1
Anbieter-Objekt-ID:	vm-ha-90-sf-1.ogr-287122
Immonet-Nr.:	29010752

■ Lagebeschreibung

Das Mietobjekt befindet sich im Ortsteil Geltow und ist ca. 8 km von der Landeshauptstadt Potsdam entfernt. Geltow verfügt über gute Einkaufsmöglichkeiten für Waren des täglichen Bedarfs. Des Weiteren gibt es eine Grundschule sowie eine Kindertagesstätte. Die nächste Bushaltestelle ist fußläufig erreichbar. Busse fahren in regelmäßigen Abständen Richtung Potsdam und Werder/ Havel. Die abwechslungsreiche Landschaft, die nahe gelegenen Wälder und Seen bieten Ihnen hervorragende Naherholungsmöglichkeiten und garantieren eine hohe Lebensqualität.

■ Objektbeschreibung

Die 3 Zimmer Wohnung befindet sich im 1.OG (Seitenflügel) eines Wohn- und Geschäftshauses. Ausgehend von der großzügigen Diele erreichen Sie alle 3 Zimmer, das Bad und die Küche. Alle Wohnräume sind mit Laminat ausgelegt. Vom Wohnzimmer gelangen Sie auf den süd-/westlich ausgerichteten Balkon. Die geflieste Küche besitzt ein Fenster und ist mit einer Einbauküche ausgestattet. Das Bad ist ebenfalls gefliest und mit Badewanne, WC und Waschbecken ausgestattet. Die Holzfenster runden das Bild einer behaglichen Wohnung ab. Der Waschmaschinenanschluss befindet sich im Kellerbereich in einem gemeinschaftlichen Wasch- und Trockenraum, in dem jeder Wohneinheit eine Wasseruhr und eine Steckdose zugeordnet sind.

3 Zimmer Wohnung mit Balkon (Geltow/Schwielowsee)

14548 Schwielowsee
Hauffstraße 90
Etagenwohnung
Miete zzgl. NK: 600 €
Zimmer: 3
Wohnfläche: ca. 80 m²
Immonet-Nr.: 29010752



SCHOBA IMMOBILIEN

Weitere Abstellmöglichkeiten finden Sie im zur Wohnung gehörigen Kellerraum.

■ Ausstattung

Laminat in allen Wohnräumen, Diele, Bad und Küche gefliest, Einbauküche, Wannenbad, Gas-/Zentralheizung, Wasch- und Trockenraum, Balkon, Kellerraum, KFZ Stellplatz

■ Sonstiges

Angebote und Informationen

Die in unseren Angeboten enthaltenen Angaben basieren auf uns erteilte Informationen. Wir bemühen uns über Projekte und Vertragspartner möglichst vollständige und richtige Angaben zu erhalten, jedoch ohne Gewähr und Haftung für die Richtigkeit bzw. Vollständigkeit.

Irrtum und Zwischenvermietung bleiben vorbehalten.

3 Zimmer Wohnung mit Balkon (Geltow/Schwielowsee)



SCHOBA IMMOBILIEN

Objektansicht



Kind



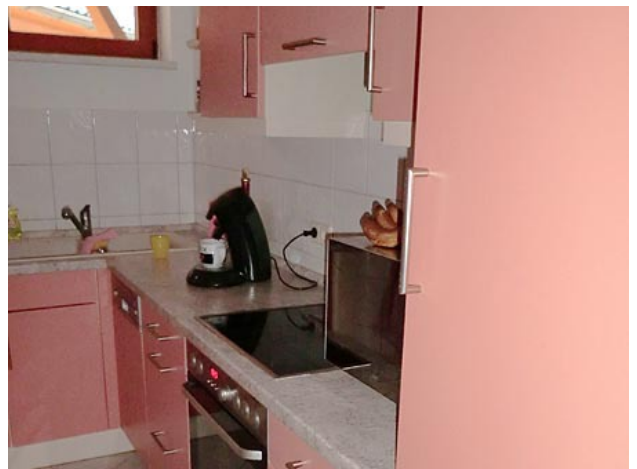
Eingang, Diele



Bad (Wannenbad)



Wohnen

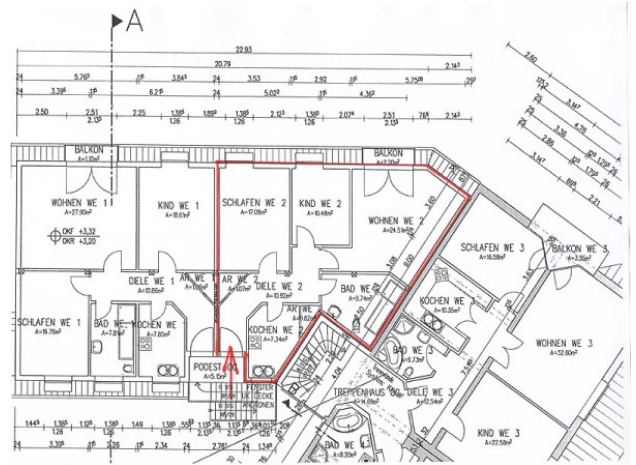


Küche (mit EBK)

3 Zimmer Wohnung mit Balkon (Geltow/Schwielowsee)



Balkon



Grundriss (SF 1.OG R)



Haus (Hofseite)



Hausansicht