

Ihr Ansprechpartner

Axel Schoba

Tel.: +49/331/5052931

E-Mail: immobilien@schoba.de

Web: www.schoba.de



14476 Potsdam

Haseleck 14

Einfamilienhaus

Miete zzgl. NK: 1.287 €

Zimmer: 5

Wohnfläche: ca. 143 m²

Immonet-Nr.: 31737664

Saniertes Einfamilienhaus mit Südgarten

■ Daten auf einen Blick

Miete zzgl. NK:	1.287 €
Miete inkl. NK:	1.347 €
Kaution/Genossenschaftsanteile:	3.861 €
Zimmer (gesamt):	5
Anzahl Badezimmer:	2
Wohnfläche:	ca. 143 m ²
Grundstücksfläche:	ca. 500 m ²
Zustand:	Erstbezug nach Sanierung
Baujahr:	1980
Energieeffizienzklasse:	F
Endenergieverbrauch:	162,3 kWh/(m ² *a)
Energieverbrauch für Warmwasser enthalten:	✓
Energieausweis:	Energieverbrauchsausweis
Heizungsart	Zentralheizung
Befeuerungsart:	Öl
Baujahr (laut Energieausweis):	1996
Ausgestellt:	ab dem 1.5.2014
Verfügbar ab:	nach Vereinbarung
Garten/-anteil/-mitbenutzung:	✓
Terrasse:	✓
Keller:	✓
Haustiere:	Nach Vereinbarung
Bad:	Duschbad
Anzahl Etagen:	1
Stellplatz:	2
Freistehend:	✓
Fußboden:	Fliesen
Anbieter-Objekt-ID:	VM-HA-14-EFH-4-287122

Immonet-Nr.:

31737664

■ Lagebeschreibung

Das Mietobjekt befindet sich im Potsdamer Ortsteil Marquardt in einer sehr ruhigen Anliegerstraße. Der Ortsteil ist ca. 10 km nordwestlich von Potsdams Stadtzentrum entfernt. Verkehrstechnisch ist Marquardt sehr gut erschlossen. Die Autobahn A10 ist direkt über die Anschlussstelle Potsdam Nord zu erreichen und auch die Bundesstraße B273 (Marquardter Chaussee) ist nicht weit. Am Bahnhof Marquardt (ca. 5 min Fußweg) besteht Anschluss an die Regionalbahnlinie RB21, mit der man den Hauptbahnhof in Potsdam in etwa einer Viertelstunde erreicht. An das Busnetz (ca. 2 min Fußweg) ist Marquardt durch die Linien 609, 614 und 650 angebunden. Die nächsten Einkaufsmöglichkeiten für Waren des täglichen Bedarfs finden Sie in Potsdam. Eine Grundschule, Kindertagesstätte und der Landgasthof „Zum alten Krug“ befinden sich ganz in der Nähe. Die umliegenden Seen (Schlänitzsee, Fahrländer See), Wälder und mehrere Reiterhöfe bieten gute Naherholungsmöglichkeiten. Es wird eine hohe Lebensqualität geboten.

■ Objektbeschreibung

Das Einfamilienhaus wurde im Jahr 1980 auf einem ca. 500 m² Grundstück gebaut und ist durch den heutigen Eigentümer komplett, liebevoll und hochwertig saniert worden. Das Haus beherbergt insgesamt 5 Zimmer (keine Durchgangszimmer) mit einer Wohnfläche von

Saniertes Einfamilienhaus mit Südgarten

14476 Potsdam
Haseleck 14
Einfamilienhaus
Miete zzgl. NK: 1.287 €
Zimmer: 5
Wohnfläche: ca. 143 m²
Immonet-Nr.: 31737664



SCHOBA IMMOBILIEN

ca. 143 m². Im Erdgeschoss erwarten Sie neben dem Flur, 3 Zimmer (Wohnzimmer, Schlafzimmer und Kinderzimmer), ein Bad und die Küche. Des Weiteren gelangen Sie vom Flur über eine Holztreppe in den Souterrainbereich. Hier erwarten Sie 2 weitere Zimmer (Kinderzimmer, Arbeitszimmer oder Gästezimmer), ein weiteres Bad, ein Waschmaschinenanschluss und ein Abstellraum. Die Heizungsanlage (Öl-Zentralheizung) ist in einem separaten Raum untergebracht. Alle Wohnräume, Bäder und die Küche sind gefliest. Die Bäder sind jeweils mit Fenster, einer Dusche, einem Hänge WC und einem Handwaschbecken ausgestattet. Über das Wohnzimmer erreichen Sie die südlich ausgerichtete Terrasse mit Garten. Dieser ist pflegeleicht angelegt und lädt in den Sommermonaten zum Verweilen ein. 2 PKW Stellplätze sind auf dem Grundstück verfügbar.

■ Ausstattung

Alle Wohnräume mit gefliesten Fußboden, Küche und Bad mit Fenster und hell gefliest, 2 Duscbäder, 1 elektr. Außenjalousie, Kabelanschluss, Telefon ISDN/DSL, Zentralheizung (Öl), Kellerraum, Terrasse, Garten, Stellplatz am Haus

■ Sonstiges

Die Kosten für Heizung, Wasser und Strom sind nicht Bestandteil der Nebenkosten. Diese rechnet der Mieter direkt mit dem Versorger ab.

Angebote und Informationen:

Die in unseren Angeboten enthaltenen Angaben basieren auf uns erteilte Informationen. Wir bemühen uns über Projekte und Vertragspartner möglichst vollständige und richtige Angaben zu erhalten, jedoch ohne Gewähr und Haftung für die Richtigkeit bzw. Vollständigkeit.

Irrtum und Zwischenvermietung bleiben vorbehalten.

Saniertes Einfamilienhaus mit Südgarten



SCHOBA IMMOBILIEN

■ Objektansicht



■ Eingang, Windfang



■ Grundstück



■ Flur, Diele



■ Terrasse (Südseite)



■ Wohnen (Terrasse)

Saniertes Einfamilienhaus mit Südgarten



■ Kind



■ Küche mit Fenster



■ Schlafen (elektr. Jalousie)



■ Küche (Ansicht 2)



■ Souterrain



■ Bad (Duschbad)

Saniertes Einfamilienhaus mit Südgarten



■ Giebelseite (Kellerzugang)



■ Nachbarschaft (Impressionen)



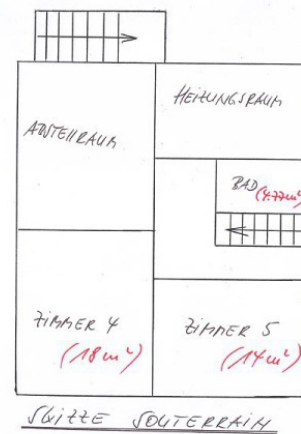
■ Eingang, Zufahrt



■ Grundriss Skizze (Erdgeschoss)



■ Nachbarschaft (Impressionen)



■ Grundriss Skizze (Souterrain)