

Ihr Ansprechpartner

Axel Schoba

Tel.: +49/331/5052931

E-Mail: immobilien@schoba.de

Web: www.schoba.de



14482 Potsdam

Großbeerenstraße 165

Dachgeschosswohnung

Miete zzgl. NK: 611 €

Zimmer: 2

Wohnfläche: ca. 64,34 m²

Immonet-Nr.: 29585954

Wohnen in Babelsberg nahe Filmpark

■ Daten auf einen Blick

Miete zzgl. NK:	611 €
Miete inkl. NK:	763 €
Nebenkosten:	67 €
Heizkosten:	85 €
Heizkosten in Warmmiete enthalten:	Ja
Kaution/Genossenschaftsanteile:	1.833 €
Zimmer (gesamt):	2
Anzahl Badezimmer:	1
Wohnfläche:	ca. 64,34 m ²
Zustand:	Erstbezug nach Sanierung
Baujahr:	1900
Energieausweis:	nicht vorhanden
Heizungsart	Zentralheizung
Befeuerungsart:	Fernwärme
Verfügbar ab:	sofort
Etage:	4
Keller:	✓
Bad:	Vollbad
Anzahl Etagen:	4
Fußboden:	Parkett
Anbieter-Objekt-ID:	VM-GB-165-DGL-3-287122
Immonet-Nr.:	29585954

■ Lagebeschreibung

Das Mietobjekt befindet sich in Potsdam/Babelsberg, gegenüber dem Filmpark Babelsberg, in verkehrsgünstiger Lage. Einkaufsmöglichkeiten für Waren des täglichen Bedarfs, Schulen und

Kindertagesstätten finden Sie in fußläufiger Nähe. Eine Bushaltestelle befindet sich direkt vor dem Haus. Von dort gelangen Sie schnell in die Potsdamer Innenstadt, ins Zentrum Babelsberg oder zum Potsdamer Hauptbahnhof. Die umliegenden Seen und Wälder bieten gute Naherholungsmöglichkeiten. Es wird rundum eine hohe Lebensqualität geboten.

■ Objektbeschreibung

Die sehr gemütliche und hochwertig sanierte Wohnung liegt im Dachgeschoss eines Wohn- und Geschäftshauses. Das Haus befindet sich derzeit noch in der Sanierungsendphase. Die hier angebotene Wohnung ist bezugsbereit und für eine Anmietung freigegeben. Die Wohnung überzeugt durch eine sehr gute Wohnausstattung. Alle Wohnräume sind mit hochwertigen Parkett ausgelegt. Ausgehend von der Diele erreichen Sie das Bad und Wohnzimmer. Die offene Küche teilt sich vom Wohnzimmer ab. Die Schlafnische befindet sich weiterführend vom Wohnzimmer in einem offenen Bereich. Über eine Holzterrasse gelangen Sie in einen weiteren offenen Teil der zum Verweilen einlädt. Das Bad mit Fenster ist mit einer Dusche, Badewanne, Hänge-WC, Waschbecken und Anschluss für die Waschmaschine ausgestattet. Ferner gehört zur Wohnung ein Kellerraum und Gemeinschaftsgarten.

Wohnen in Babelsberg nahe Filmpark

14482 Potsdam
Großbeerenstraße 165
Dachgeschosswohnung
Miete zzgl. NK: 611 €
Zimmer: 2
Wohnfläche: ca. 64,34 m²
Immonet-Nr.: 29585954



SCHOBA IMMOBILIEN

■ Ausstattung

Parkett in allen Wohnräumen, Bad mit Fenster und gefliest, Vollbad, TV-Kabelanschluss, Telefonanschluss, Fernwärme, Kellerraum

■ Sonstiges

Der Energieausweis ist in Auftrag gegeben und kann erst zum späteren Zeitpunkt nachgereicht werden.

Angebote und Informationen

Die in unseren Angeboten enthaltenen Angaben basieren auf uns erteilte Informationen. Wir bemühen uns über Projekte und Vertragspartner möglichst vollständige und richtige Angaben zu erhalten, jedoch ohne Gewähr und Haftung für die Richtigkeit bzw. Vollständigkeit.

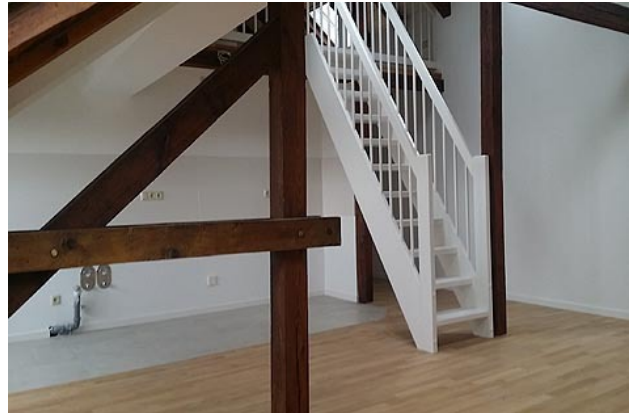
Irrtum und Zwischenvermietung bleiben vorbehalten.

Wohnen in Babelsberg nahe Filmpark



SCHOBA IMMOBILIEN

■ Hausansicht



■ Wohnen (Treppe)



■ Wohnen



■ Bad (Vollbad)



■ Wohnen (Schlafnische)

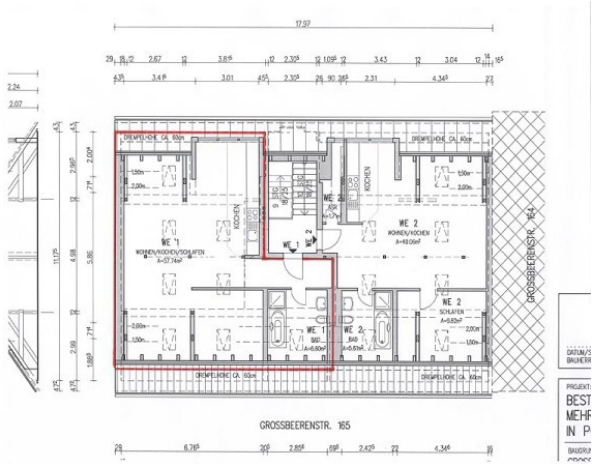


■ Haus Rückseite

Wohnen in Babelsberg nahe Filmpark



■ Hausansicht



■ Grundriss (DG L)