

Ihr Ansprechpartner

Axel Schoba

Tel.: +49/331/5052931

E-Mail: immobilien@schoba.deWeb: <https://www.schoba.de>

Die Adresse erfahren Sie vom Anbieter.

Etagenwohnung

Miete zzgl. NK: 448,50 €

Zimmer: 2

Wohnfläche: ca. 52,15 m²

Immonet-Nr.: 28416796

Hochwertig sanierte 2 Zimmer Wohnung (Babelsberg)

■ Daten auf einen Blick

Miete zzgl. NK:	448,50 €
Miete inkl. NK:	568,50 €
Nebenkosten:	55 €
Heizkosten:	65 €
Heizkosten in Warmmiete	Ja
enthalten:	
Kaution/Genossenschaftsanteile:	1.345,50 €
Zimmer (gesamt):	2
Anzahl Badezimmer:	1
Wohnfläche:	ca. 52,15 m ²
Zustand:	Erstbezug nach Sanierung
Baujahr:	1900
Energieausweis:	nicht vorhanden
Heizungsart	Zentralheizung
Befeuerungsart:	Fernwärme
Verfügbar ab:	sofort
Etage:	2
Keller:	✓
Bad:	Bad mit Fenster
Anzahl Etagen:	3
Fußboden:	Parkett
Anbieter-Objekt-ID:	VM-GB-165-2.OGM-287122
Immonet-Nr.:	28416796

■ Lagebeschreibung

Das Mietobjekt befindet sich in Potsdam/Babelsberg, gegenüber dem Filmpark Babelsberg, in verkehrsgünstiger Lage. Einkaufsmöglichkeiten für Waren des täglichen Bedarfs, Schulen und

Powered by [immonet.de](https://www.immonet.de)

Kindertagesstätten finden Sie in fußläufiger Nähe. Eine Bushaltestelle befindet sich direkt vor dem Haus. Von dort gelangen Sie schnell in die Potsdamer Innenstadt, ins Zentrum Babelsberg oder zum Potsdamer Hauptbahnhof. Die umliegenden Seen und Wälder bieten gute Naherholungsmöglichkeiten. Es wird rundum eine hohe Lebensqualität geboten.

■ Objektbeschreibung

Die helle 2-Zimmer Wohnung liegt im 2. Obergeschoss eines Wohn- und Geschäftshauses. Das Haus befindet sich derzeit noch in der Sanierungsphase. Die Fertigstellung ist für den Sommer 2016 geplant. Die hier angebotene Wohnung ist bereits fertiggestellt und für eine Anmietung freigegeben. Die Wohnung überzeugt durch eine sehr gute Wohnausstattung. Alle Wohnräume sind mit Parkett ausgelegt. Ausgehend von der Diele erreichen Sie in das Wohnzimmer, Schlafzimmer und das Bad. Weiterführend vom Wohnzimmer gelangen Sie in die hell geflieste Küche mit Fenster. Das innenliegende Bad ist mit einer Badewanne, Hänge-WC, Waschbecken und einem Anschluss für die Waschmaschine ausgestattet. Ferner gehört zur Wohnung ein Kellerraum.

■ Ausstattung

Parkett in allen Wohnräumen, Küche und Bad gefliest, Wannentbad, TV-Kabelanschluss, Telefonanschluss, Fernwärme, Kellerraum

Hochwertig sanierte 2 Zimmer Wohnung (Babelsberg)

Die Adresse erfahren Sie vom Anbieter.

Etagenwohnung

Miete zzgl. NK: 448,50 €

Zimmer: 2

Wohnfläche: ca. 52,15 m²

Immonet-Nr.: 28416796



SCHOBA IMMOBILIEN

■ Sonstiges

Der Energieausweis ist in Auftrag gegeben und kann erst zum späteren Zeitpunkt nachgereicht werden.

Angebote und Informationen: Die in unseren Angeboten enthaltenen Angaben basieren auf uns erteilte Informationen. Wir bemühen uns über Projekte und Vertragspartner möglichst vollständige und richtige Angaben zu erhalten, jedoch ohne Gewähr und Haftung für die Richtigkeit bzw. Vollständigkeit.

Irrtum und Zwischenvermietung bleiben vorbehalten.

Hochwertig sanierte 2 Zimmer Wohnung (Babelsberg)



SCHOBA IMMOBILIEN

■ Hausansicht



■ Wohnen (Ansicht 2)



■ Diele



■ Schlafen



■ Wohnen

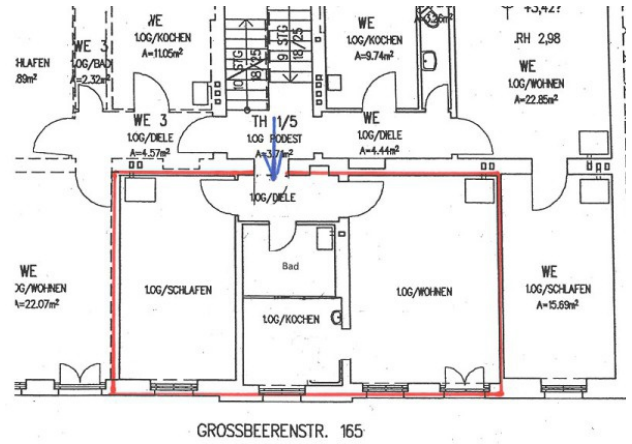


■ Bad (Wannenbad)

Hochwertig sanierte 2 Zimmer Wohnung (Babelsberg)



■ Küche



■ Grundriss (2.OG M)



■ Hausansicht



■ Hausansicht (Hofseite)