

Ihr Ansprechpartner

Axel Schoba

Tel.: +49/331/5052931

E-Mail: immobilien@schoba.de

Web: www.schoba.de



14482 Potsdam

Großbeerenstraße 165

Etagenwohnung

Miete zzgl. NK: 490 €

Zimmer: 2

Wohnfläche: ca. 57,07 m²

Immonet-Nr.: 29038304

Sanierte 2 Zimmer Wohnung in Babelsberg

■ Daten auf einen Blick

Miete zzgl. NK:	490 €
Miete inkl. NK:	625 €
Nebenkosten:	60 €
Heizkosten:	75 €
Heizkosten in Warmmiete	Ja
enthalten:	
Kaution/Genossenschaftsanteile:	1.470 €
Zimmer (gesamt):	2
Anzahl Badezimmer:	1
Wohnfläche:	ca. 57,07 m ²
Zustand:	Gepflegt
Baujahr:	1900
Energieausweis:	nicht vorhanden
Heizungsart	Zentralheizung
Befeuerungsart:	Fernwärme
Verfügbar ab:	sofort
Keller:	✓
Bad:	Bad mit Fenster
Anzahl Etagen:	3
Etage:	1
Fußboden:	Parkett
Anbieter-Objekt-ID:	vm-gb-165-1.ogr-2-287122
Immonet-Nr.:	29038304

■ Lagebeschreibung

Das Mietobjekt befindet sich in Potsdam/Babelsberg, gegenüber dem Filmpark Babelsberg, in verkehrsgünstiger Lage. Einkaufsmöglichkeiten für Waren des täglichen Bedarfs, Schulen und

Powered by [immonet.de](https://www.immonet.de)

Kindertagesstätten finden Sie in fußläufiger Nähe. Eine Bushaltestelle befindet sich direkt vor dem Haus. Von dort gelangen Sie schnell in die Potsdamer Innenstadt, ins Zentrum Babelsberg oder zum Potsdamer Hauptbahnhof. Die umliegenden Seen und Wälder bieten gute Naherholungsmöglichkeiten. Es wird rundum eine hohe Lebensqualität geboten.

■ Objektbeschreibung

Die helle 2-Zimmer Wohnung liegt im 1. Obergeschoss eines Wohn- und Geschäftshauses. Das Haus befindet sich derzeit noch in der Sanierungsphase. Die Fertigstellung ist zum Herbst 2016 geplant. Die hier angebotene Wohnung ist bereits fertiggestellt und für eine Anmietung freigegeben. Die Wohnung überzeugt durch eine sehr gute Wohnausstattung. Ausgehend von der Diele gelangen Sie in das Bad und Wohnzimmer. Das Bad mit Fenster ist mit einer Dusche, Hänge-WC, Waschbecken und einem WM-Anschluss ausgestattet. Das helle Wohnzimmer ist mit Parkett ausgelegt. Die offene Küche teilt sich vom Wohnzimmer ab. Das Schlafzimmer befindet sich weiterführend vom Wohnzimmer und ist ebenfalls mit Parkett ausgelegt ist. Ferner gehört ein Kellerraum zur Wohnung.

■ Ausstattung

Parkett in allen Wohnräumen, Küche und Bad gefliest, Wannenbad, TV-Kabelanschluss, Telefonanschluss, Fernwärme, Kellerraum

Sanierte 2 Zimmer Wohnung in Babelsberg

14482 Potsdam
Großbeerenstraße 165
Etagenwohnung
Miete zzgl. NK: 490 €
Zimmer: 2
Wohnfläche: ca. 57,07 m²
Immonet-Nr.: 29038304



SCHOBA IMMOBILIEN

■ Sonstiges

Der Energieausweis ist in Auftrag gegeben und kann erst zum späteren Zeitpunkt nachgereicht werden.

Angebote und Informationen: Die in unseren Angeboten enthaltenen Angaben basieren auf uns erteilte Informationen. Wir bemühen uns über Projekte und Vertragspartner möglichst vollständige und richtige Angaben zu erhalten, jedoch ohne Gewähr und Haftung für die Richtigkeit bzw. Vollständigkeit.

Irrtum und Zwischenvermietung bleiben vorbehalten.

Sanierte 2 Zimmer Wohnung in Babelsberg



SCHOBA IMMOBILIEN

■ Hausansicht



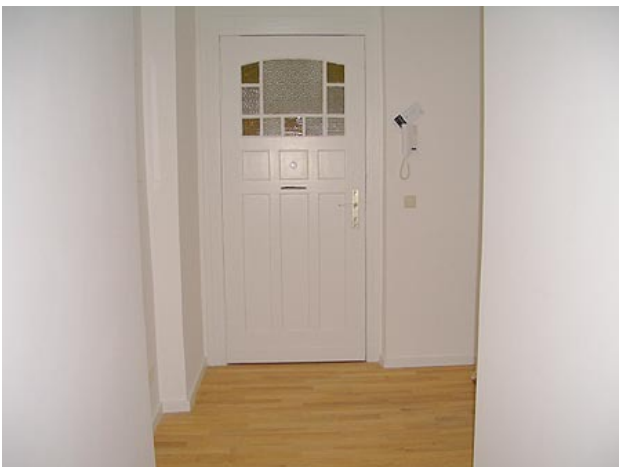
■ Wohnen (offene Küche)



■ Hausansicht (Hofseite)



■ Schlafen



■ Eingang, Diele

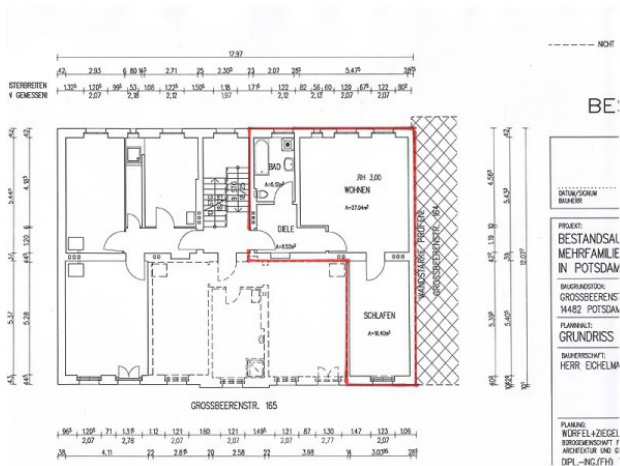


■ Bad (Duschbad)

Sanierte 2 Zimmer Wohnung in Babelsberg



■ Hausansicht



■ Grundriss (1.0G R)