

Ihr Ansprechpartner

Axel Schoba
 Tel.: +49/331/5052931
 E-Mail: immobilien@schoba.de
 Web: www.schoba.de



14467 Potsdam
 Friedrich Ebert Straße 114a
 Dachgeschosswohnung
 Miete zzgl. NK: 989 €
 Zimmer: 4
 Wohnfläche: ca. 117 m²
 Immonet-Nr.: 29746458

4 Zimmer Wohnung mit herrlicher Dachterrasse

■ Daten auf einen Blick

Miete zzgl. NK:	989 €
Miete inkl. NK:	1.289 €
Nebenkosten:	135 €
Heizkosten:	165 €
Heizkosten in Warmmiete enthalten:	Ja
Kaution/Genossenschaftsanteile:	2.967 €
Zimmer (gesamt):	4
Anzahl Badezimmer:	1
Anzahl Balkone/Terrassen:	1
Wohnfläche:	ca. 117 m²
Zustand:	Gepflegt
Baujahr:	1900
Denkmalschutz:	✓
Energieausweis:	nicht nötig
Heizungsart:	Zentralheizung
Befeuerungsart:	Fernwärme
Verfügbar ab:	01.01.2017
Terrasse:	✓
Bad:	Bad mit Dusche und Badewanne
Gäste-WC:	✓
Fußboden:	Laminat
Küche:	Einbauküche (EBK)
Anzahl Etagen:	3
Etage:	3
Anbieter-Objekt-ID:	VM-FE-114a-DG-287122
Immonet-Nr.:	29746458

■ Lagebeschreibung

Das Mietobjekt befindet sich in der Potsdamer Innenstadt. Bis zum Potsdamer Stadtschloss sind es ca. 200 m. Einkaufsmöglichkeiten für Waren des täglichen Bedarfs, Schulen und Kindertagesstätten, Ärztehaus sind fußläufig erreichbar. Straßenbahn, Bus und S-Bahn sind ebenfalls fußläufig erreichbar. Dies ermöglicht eine schnelle Bahnanbindung nach Berlin und ins Umland. Die umliegenden Seen und Wälder bieten gute Naherholungsmöglichkeiten.

■ Objektbeschreibung

Schönes Wohnen im historischen Umfeld. Das denkmalgeschützte Wohnhaus wurde um 1900 gebaut. Das Haus ist saniert und befindet sich in einem gepflegten Zustand. Die 4 Zimmer Wohnung mit Dachterrasse ist individuell gestaltet. Sie überzeugt durch einen großzügigen Schnitt und einer guten Wohnausstattung. Ausgehend vom Wohnungseingang gelangen Sie in das Wohn- und Esszimmer mit einer offenen Küche. Die Küche ist mit einer Einbauküche ausgestattet. Weiterführend vom Wohnzimmer erreichen Sie das Schlafzimmer, 2 Kinderzimmer, das Vollbad und ein Gäste-WC. Des Weiteren gelangen Sie vom Wohnzimmer, über eine Holzterrasse auf die höher gelegene Dachterrasse die an warmen Sommertagen zum Verweilen einlädt. Sie hat eine Gesamtfläche von ca. 24 m² und ermöglicht Ihnen einen wunderschönen Blick über die Dächer von Potsdam. Alle Wohnräume,

4 Zimmer Wohnung mit herrlicher Dachterrasse

14467 Potsdam
Friedrich Ebert Straße 114a
Dachgeschosswohnung
Miete zzgl. NK: 989 €
Zimmer: 4
Wohnfläche: ca. 117 m²
Immonet-Nr.: 29746458



SCHOBA IMMOBILIEN

bis auf das kleinste Zimmer, sind mit Laminatboden ausgelegt. Das Gäste-WC ist hell gefliest und mit einem Hänge-WC und einem Handwaschbecken ausgestattet. Das geräumige Bad mit Fenster ist ebenfalls hell gefliest und mit einer Badewanne, Dusche mit Kabine, Hänge-WC, Waschbecken und einen Anschluss für die Waschmaschine ausgestattet.

■ Ausstattung

Wohnräume mit Laminat und Teppich, Bad und Gäste-WC gefliest, Vollbad (Dusche und Badewanne), offene Küche, Einbauküche, TV-Kabelanschluss, Telefonanschluss, Dachterrasse, Zentralheizung, Fernwärme

■ Sonstiges

Angebote und Informationen

Die in unseren Angeboten enthaltenen Angaben basieren auf uns erteilte Informationen. Wir bemühen uns über Projekte und Vertragspartner möglichst vollständige und richtige Angaben zu erhalten, jedoch ohne Gewähr und Haftung für die Richtigkeit bzw. Vollständigkeit.

Irrtum und Zwischenvermietung vorbehalten.

4 Zimmer Wohnung mit herrlicher Dachterrasse



SCHOBA IMMOBILIEN

■ Objektansicht



■ Wohnen (Ansicht 2)



■ Wohnen (offene Küche)



■ Wohnen (Ansicht 3)



■ Einbauküche



■ Schlafen

4 Zimmer Wohnung mit herrlicher Dachterrasse



■ Kind 1



■ Gäste WC



■ Kind 2



■ Dachterrasse



■ Bad (Vollbad)



■ Dachterrasse (Ausblick)

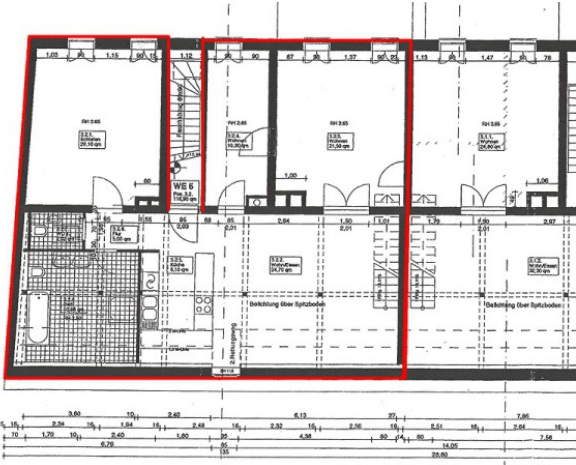
4 Zimmer Wohnung mit herrlicher Dachterrasse



Ausblick vom Wohnzimmer



Hausansicht



Grundriss