

Ihr Ansprechpartner

Axel Schoba

Tel.: +49/331/5052931

E-Mail: immobilien@schoba.de

Web: www.schoba.de

14467 Potsdam

Friedrich Ebert Straße 114

Etagenwohnung

Miete zzgl. NK: 510 €

Zimmer: 1,5

Wohnfläche: ca. 60 m²

Immonet-Nr.: 31168206

Zentral gelegene Wohnung in Potsdam/Stadt

■ Daten auf einen Blick

Miete zzgl. NK:	510 €
Miete inkl. NK:	656 €
Nebenkosten:	68 €
Heizkosten:	78 €
Heizkosten in Warmmiete enthalten:	Ja
Kaution/Genossenschaftsanteile:	1.530 €
Zimmer (gesamt):	1,5
Anzahl Badezimmer:	1
Anzahl Balkone/Terrassen:	1
Wohnfläche:	ca. 60 m ²
Zustand:	Erstbezug nach Sanierung
Baujahr:	1900
Denkmalschutz:	✓
Energieausweis:	nicht nötig
Heizungsart:	Zentralheizung
Befeuerungsart:	Fernwärme
Verfügbar ab:	nach Vereinbarung
Terrasse:	✓
Keller:	✓
Anzahl Etagen:	1
Etage:	Erdgeschoss
Fußboden:	Fliesen
Anbieter-Objekt-ID:	VM-FE-114-HH-EG-8-287122
Immonet-Nr.:	31168206

■ Lagebeschreibung

Das Mietobjekt befindet sich in der Potsdamer Innenstadt. Bis zum Potsdamer Stadtschloss sind es ca. 200 m. Einkaufsmöglichkeiten für Waren des täglichen Bedarfs, Schulen und Kindertagesstätten, Ärztehaus sind fußläufig erreichbar. Straßenbahn, Bus und S-Bahn sind ebenfalls fußläufig erreichbar. Dies ermöglicht eine schnelle Bahnanbindung nach Berlin und ins Umland. Die umliegenden Seen und Wälder bieten gute Naherholungsmöglichkeiten.

■ Objektbeschreibung

Schönes Wohnen im historischen Umfeld. Das denkmalgeschützte Wohn-/ Geschäftshaus wurde um 1900 gebaut, ist saniert und befindet sich in einem gepflegten Zustand. Die ruhig gelegene Wohnung liegt im Hinterhaus (Remise) im Erdgeschoss. Sie überzeugt durch einen großzügigen Schnitt und einer guten Wohnausstattung. Ausgehend vom Wohnungseingang gelangen Sie in das geflieste Wohn- und Esszimmer mit einer offenen Küche und Zugang zur Terrasse. Weiterführend vom Wohnzimmer erreichen Sie das innenliegende Bad. Dies ist hell gefliest und mit einer Badewanne, Hänge-WC, Waschbecken und einen Anschluss für die Waschmaschine ausgestattet.

Zentral gelegene Wohnung in Potsdam/Stadt

14467 Potsdam
Friedrich Ebert Straße 114
Etagenwohnung
Miete zzgl. NK: 510 €
Zimmer: 1,5
Wohnfläche: ca. 60 m²
Immonet-Nr.: 31168206



SCHOBA IMMOBILIEN

■ Ausstattung

Wohnräume gefliest, Wannenbad, offene Küche, TV-Kabelanschluss, Telefonanschluss, Terrasse, Zentralheizung, Fernwärme

■ Sonstiges

Angebote und Informationen

Die in unseren Angeboten enthaltenen Angaben basieren auf uns erteilte Informationen. Wir bemühen uns über Projekte und Vertragspartner möglichst vollständige und richtige Angaben zu erhalten, jedoch ohne Gewähr und Haftung für die Richtigkeit bzw. Vollständigkeit.

Irrtum und Zwischenvermietung vorbehalten.

Zentral gelegene Wohnung in Potsdam/Stadt



SCHOBA IMMOBILIEN

Objektansicht



Zugang Terrasse



Wohnen



offene Küche



Wohnen (Ansicht 2)



Bad (Wannenbad)

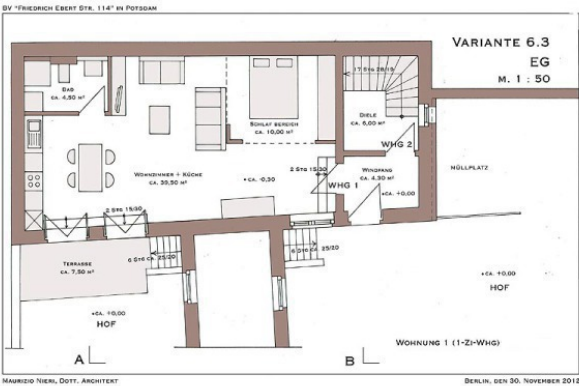
Zentral gelegene Wohnung in Potsdam/Stadt



Terrasse



Hausansicht



Grundriss EG