

Ihr Ansprechpartner

Axel Schoba
 Tel.: +49/331/5052931
 E-Mail: immobilien@schoba.de
 Web: www.schoba.de



14548 Schwielowsee
 Am Bahnhof Lienewitz 3
 Etagenwohnung
 Miete zzgl. NK: 450 €
 Zimmer: 3
 Wohnfläche: ca. 69 m²
 Immonet-Nr.: 29459514

Schönes Wohnen nahe Lienewitzsee (Ferch)

■ Daten auf einen Blick

Miete zzgl. NK:	450 €
Miete inkl. NK:	570 €
Nebenkosten:	60 €
Heizkosten:	60 €
Heizkosten in Warmmiete enthalten:	Ja
Garagen-/Stellplatzmiete:	30 €
Kaution/Genossenschaftsanteile:	1.350 €
Zimmer (gesamt):	3
Anzahl Badezimmer:	1
Wohnfläche:	ca. 69 m ²
Zustand:	Gepflegt
Baujahr:	1930
Endenergieverbrauch:	147 kWh/(m ² *a)
Energieverbrauch für Warmwasser enthalten:	✓
Energieausweis:	Energieverbrauchsausweis
Heizungsart:	Zentralheizung
Befeuerungsart:	Öl
Baujahr (laut Energieausweis):	2001
Ausgestellt:	vor dem 1.5.2014
Verfügbar ab:	01.01.2017
Etage:	Erdgeschoss
Garage:	Kann gemietet werden
Keller:	✓
Bad:	Bad mit Fenster
Balkon:	✓
Haustiere:	Nach Vereinbarung
Stellplatz:	Kann gemietet werden

Anzahl Etagen:	3
Fußboden:	Holz/Dielen
Anbieter-Objekt-ID:	VM-AB-LI-03-EGL-287122
Immonet-Nr.:	29459514

■ Lagebeschreibung

Das Mietobjekt liegt unweit vom Bahnhof Ferch/Lienewitz. Mit der Bahn kann man stündlich nach Potsdam oder weiterführend nach Berlin fahren. Die Autobahn A10 (Berliner Ring) AS Ferch ist ca. 1km entfernt. Einkaufsmöglichkeiten für Waren des täglichen Bedarfs befinden sich in Werder/Havel oder Seddin. Des Weiteren bieten die umliegenden Wälder und Seen gute Naherholungsmöglichkeiten.

■ Objektbeschreibung

Die 3 Zimmer Wohnung mit Balkon befindet sich im Erdgeschoss eines 6 Familien Wohnhauses. Das Haus wurde 2004 saniert. Die Wohnung besitzt ein Wohnzimmer, Schlafzimmer, Kinderzimmer, Diele, Küche und das Bad. Von der Diele erreichen Sie das Bad, die Küche sowie das Schlafzimmer. Das Kinderzimmer verbindet das Schlafzimmer und die Küche. Die Küche besitzt einen Balkon der Morgensonne verspricht. Weiterführend von der Küche gelangen Sie in das Wohnzimmer. Bis auf das geflieste Bad ist die Wohnung komplett mit Holzdielen ausgestattet. Das Bad mit Fenster besitzt eine Badewanne, Hänge-WC, Waschbecken und einen Anschluss für die Waschmaschine. Ferner gehört

Schönes Wohnen nahe Lienewitzsee (Ferch)

14548 Schwielowsee
Am Bahnhof Lienewitz 3
Etagenwohnung
Miete zzgl. NK: 450 €
Zimmer: 3
Wohnfläche: ca. 69 m²
Immonet-Nr.: 29459514



SCHOBA IMMOBILIEN

zur Wohnung ein Abstellraum. Eine Garage kann mit angemietet werden.

■ Ausstattung

Wohnräume mit Holzdielen, Bad hell gefliest, Badewanne, Balkon, Telefonanschluss, Abstellraum, Kfz-Stellplatz, Garage

■ Sonstiges

Angebote und Informationen

Die in unseren Angeboten enthaltenen Angaben basieren auf uns erteilte Informationen. Wir bemühen uns über Projekte und Vertragspartner möglichst vollständige und richtige Angaben zu erhalten, jedoch ohne Gewähr und Haftung für die Richtigkeit bzw. Vollständigkeit.

Irrtum und Zwischenvermietung vorbehalten

Schönes Wohnen nahe Lienewitzsee (Ferch)



SCHOBA IMMOBILIEN

Objektansicht



Bad (Wannenbad)



Wohnungslage



Küche (Balkon)



Diele



Küche (zentraler Punkt)

Schönes Wohnen nahe Lienewitzsee (Ferch)



■ Kind



■ Ausblick



■ Schlafen



■ Zufahrt



■ Wohnen



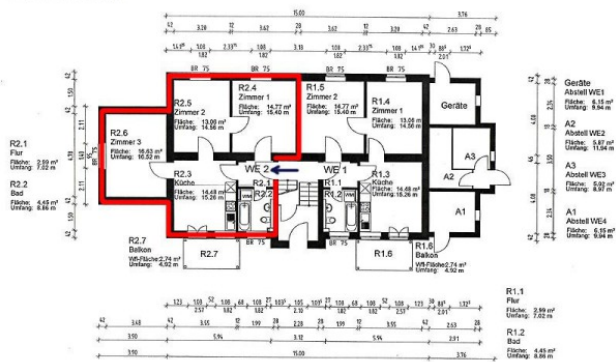
■ Grundstück

Schönes Wohnen nahe Lienewitzsee (Ferch)



Objektansicht

Mehrfamilienhaus
14548 Ferch-Lienewitz
Erdgeschoss M1:100



Grundriss EG