

Ihr Ansprechpartner

Axel Schoba

Tel.: +49/331/5052931

E-Mail: immobilien@schoba.de

Web: https://www.schoba.de



14548 Schwielowsee  
 Am Bahnhof Lienewitz 3  
 Etagenwohnung  
 Miete zzgl. NK: 375 €  
 Zimmer: 2  
 Wohnfläche: ca. 52,36 m<sup>2</sup>  
 Immonet-Nr.: 28844085

## 2 Zimmer Wohnung mit Balkon (Ferch, Lienewitz)

### ■ Daten auf einen Blick

Miete zzgl. NK:	375 €
Miete inkl. NK:	485 €
Nebenkosten:	55 €
Heizkosten:	55 €
Heizkosten in Warmmiete enthalten:	Ja
Garagen-/Stellplatzmiete:	30 €
Kautio/Genossenschaftsanteile:	1.125 €
Zimmer (gesamt):	2
Anzahl Badezimmer:	1
Wohnfläche:	ca. 52,36 m <sup>2</sup>
Zustand:	Gepflegt
Baujahr:	1930
Endenergieverbrauch:	147 kWh/(m <sup>2</sup> *a)
Energieverbrauch für Warmwasser enthalten:	✓
Energieausweis:	Energieverbrauchsausweis
Heizungsart:	Zentralheizung
Befeuerungsart:	Öl
Baujahr (laut Energieausweis):	2001
Ausgestellt:	vor dem 1.5.2014
Verfügbar ab:	01.09.2016
Garten/-anteil/-mitbenutzung:	✓
Garage:	Kann gemietet werden
Keller:	✓
Bad:	Bad mit Fenster
Balkon:	✓
Haustiere:	Nach Vereinbarung
Stellplatz:	Kann gemietet werden

Anzahl Etagen:	3
Fußboden:	Holz/Dielen
Etage:	1
Anbieter-Objekt-ID:	vm-ab-li-03-1.ogl-287122
Immonet-Nr.:	28844085

### ■ Lagebeschreibung

Das Mietobjekt liegt unweit vom Bahnhof Ferch/Lienewitz. Mit der Bahn kann man stündlich nach Potsdam oder weiterführend nach Berlin fahren. Die Autobahn A10 (Berliner Ring) AS Ferch ist ca. 1km entfernt. Einkaufsmöglichkeiten für Waren des täglichen Bedarfs befinden sich in Werder/Havel oder Seddin. Des Weiteren bieten die umliegenden Wälder und Seen (Lienewitzsee) gute Naherholungsmöglichkeiten.

### ■ Objektbeschreibung

Die 2 Zimmer Wohnung mit Balkon liegt im 1. Obergeschoss eines 6 Familienhauses. Das Haus wurde 2004 saniert. Die Wohnung besitzt ein Wohnzimmer, Schlafzimmer, Diele, Küche und das Bad. Ausgehend von der Diele erreichen Sie das Bad, die Küche sowie das Schlafzimmer. Das Wohnzimmer verbindet das Schlafzimmer und die Küche. Die Küche besitzt einen Balkon der Morgensonne verspricht. Bis auf das geflieste Bad ist die Wohnung komplett mit Holzdielen ausgestattet. Das Bad mit Fenster besitzt eine Badewanne, ein Hänge-WC, ein Waschbecken und einen WM-anschluss. Ferner gehört zur Wohnung ein Kellerraum. Eine Garage kann mit angemietet werden.

## 2 Zimmer Wohnung mit Balkon (Ferch, Lienewitz)

14548 Schwielowsee  
Am Bahnhof Lienewitz 3  
Etagenwohnung  
Miete zzgl. NK: 375 €  
Zimmer: 2  
Wohnfläche: ca. 52,36 m<sup>2</sup>  
Immonet-Nr.: 28844085



SCHOBA IMMOBILIEN

### ■ Ausstattung

Wohnräume mit Holzdielen, Bad hell gefliest, Badewanne, Balkon, Telefonanschluss, Kellerraum, Kfz-Stellplatz, Garage, Gemeinschaftsgarten

### ■ Sonstiges

Angebote und Informationen

Die in unseren Angeboten enthaltenen Angaben basieren auf uns erteilte Informationen. Wir bemühen uns über Projekte und Vertragspartner möglichst vollständige und richtige Angaben zu erhalten, jedoch ohne Gewähr und Haftung für die Richtigkeit bzw. Vollständigkeit.

Irrtum und Zwischenvermietung vorbehalten

## 2 Zimmer Wohnung mit Balkon (Ferch, Lienewitz)



SCHOBA IMMOBILIEN

■ Objektansicht



■ Bad (Wannenbad)



■ Wohnungslage



■ Küche (Balkon)



■ Diele



■ Wohnen



## 2 Zimmer Wohnung mit Balkon (Ferch, Lienewitz)



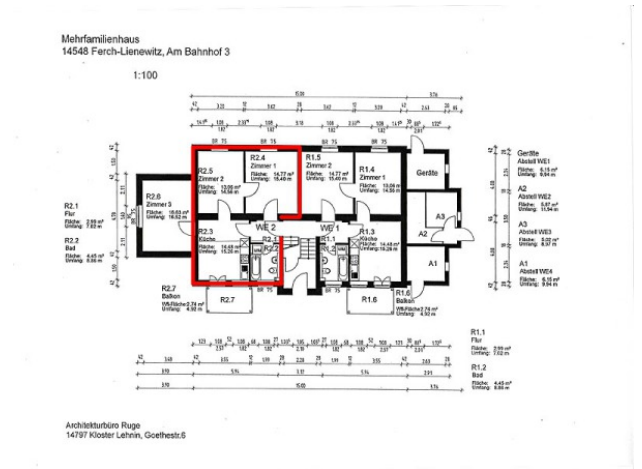
Schlafen



Objektansicht



Ausblick



Grundriss



Zufahrt