

SCHOBA - 2 Zimmer Wohnung mit Balkon (Berlin/Treptow)



SCHOBA IMMOBILIEN

12489 Berlin

Zimmer: 2,00
Wohnfläche ca.: 63,27 m²
Kaufpreis: 126.000,00 EUR

Scout-ID: 73288383

Wohnungstyp:	Etagenwohnung
Etage:	1
Etagenanzahl:	4
Schlafzimmer:	2
Badezimmer:	1
Balkon/Terrasse:	Ja
Garten/-mitbenutzung:	Ja
Einbauküche:	Ja
Objektzustand:	Vollständig renoviert
Baujahr:	1904
Qualität der Ausstattung:	Normal
Letzte Modernisierung/ Sanierung:	2000
Energieausweistyp:	Verbrauchsausweis
Heizungsart:	Zentralheizung
Wesentliche Energieträger:	Gas
Bezugsfrei ab:	nach Vereinbarung
Als Ferienwohnung geeignet:	Nein

SCHOBA IMMOBILIEN

Ihr Ansprechpartner:

Schoba Immobilien Potsdam
Axel Schoba
E-Mail: immobilien@schoba.de
Tel: +49 331 5052931
Mobil: +49 170 4155044
Fax: +49 331 50540009
Web: <http://www.schoba.de>

Hausgeld:	150,56 EUR
Vermietet:	Ja
Mieteinnahmen pro Monat:	500,00 EUR
Provision für Käufer:	3,57 % Käuferprovision (inkl. MwSt.)

Es gelten unsere Allgemeinen Geschäftsbedingungen.
(Quelle: <http://www.schoba.de>)

SCHOBA - 2 Zimmer Wohnung mit Balkon (Berlin/Treptow)



SCHOBA IMMOBILIEN

12489 Berlin

Zimmer: 2,00
Wohnfläche ca.: 63,27 m²
Kaufpreis: 126.000,00 EUR

Objektbeschreibung:

Das 4-geschossige Wohnhaus mit Klinkerfassade ist 1904 erbaut und in den Jahren 1999/2000 komplett saniert worden. Die 2-Zimmer-Wohnung befindet sich im 1. Obergeschoss und überzeugt durch einen optimalen Schnitt sowie einer guten Wohnausstattung. Ausgehend von der Eingangstür erreichen Sie das Bad, das Wohnzimmer mit Zugang zum Balkon sowie das Schlafzimmer. Weiterführend vom Wohnzimmer befindet sich die Küche. Sie ist gefliest, besitzt ein Fenster und ist mit einer Einbauküche ausgestattet. Das innenliegende Bad ist ebenfalls gefliest und mit einer Badewanne, Hänge-WC, Waschbecken und einem Waschmaschinenanschluss ausgestattet. Alle Wohnräume sowie die Diele sind mit Laminat ausgelegt. Ferner gehört ein Kellerraum zur Wohnung.

Ausstattung:

Laminat in Diele und allen Wohnräumen, Küche und Bad gefliest, Wannenbad, Einbauküche, Balkon, Gaszentralheizung, TV-Kabelanschluss, Telefonanschluss, Kellerraum

Lage:

Das Kaufobjekt befindet sich in Berlin/Adlershof. Adlershof ist ein Berliner Ortsteil im Bezirk Treptow-Köpenick. Für Waren des täglichen Bedarfs bieten sich sehr gute Einkaufsmöglichkeiten. Ärzte, Schulen und Kindertagesstätten befinden sich ganz in der Nähe. Öffentliche Verkehrsmittel, wie Bus und U-Bahn sind fußläufig erreichbar. Von hier kommen Sie schnell in die Berliner Innenstadt oder jeden anderen Ort in Berlin. Viele Grünflächen prägen die Gegend, wie z. B. das Landschaftsschutzgebiet Köllnische Heide. Die umliegenden Seen Großer Müggelsee und Zeuthener See bieten gute Freizeit- und Naherholungsmöglichkeiten. Es wird eine hohe Lebensqualität geboten.

Sonstiges:

Angebote und Informationen

Die in unseren Angeboten enthaltenen Angaben basieren auf uns erteilte Informationen. Wir bemühen uns über Projekte und Vertragspartner möglichst vollständige und richtige Angaben zu erhalten, jedoch ohne Gewähr und Haftung für die Richtigkeit bzw. Vollständigkeit.

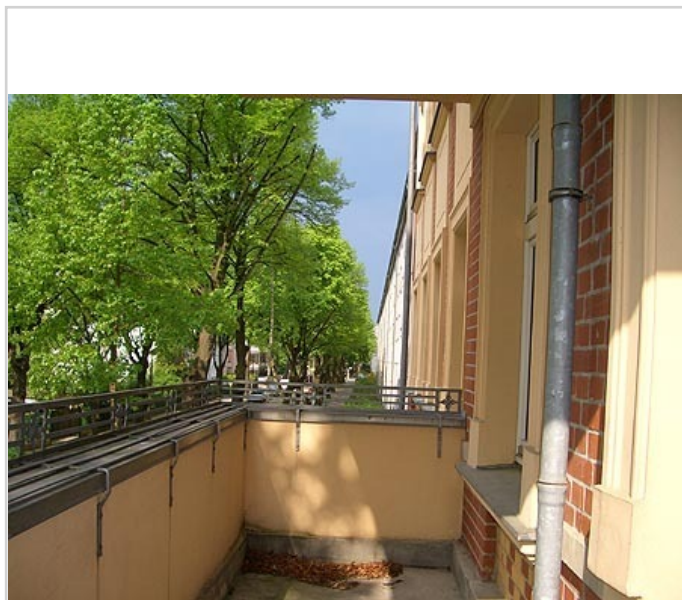
Unsere Angebote sind streng vertraulich. Jede unbefugte Weitergabe unserer Angebote an Dritte, auch an Vollmacht- oder Auftraggeber des Interessenten, führt in voller Höhe zur Provisionspflicht.

Irrtum und Zwischenverkauf vorbehalten.



SCHOBA IMMOBILIEN

Objektansicht



Balkon

SCHOBA - 2 Zimmer Wohnung mit Balkon (Berlin/Treptow)



SCHOBA IMMOBILIEN

12489 Berlin

Zimmer: 2,00
Wohnfläche ca.: 63,27 m²
Kaufpreis: 126.000,00 EUR



Küche



Bad



Wohnen/ Balkon



Wohnen/ Küche

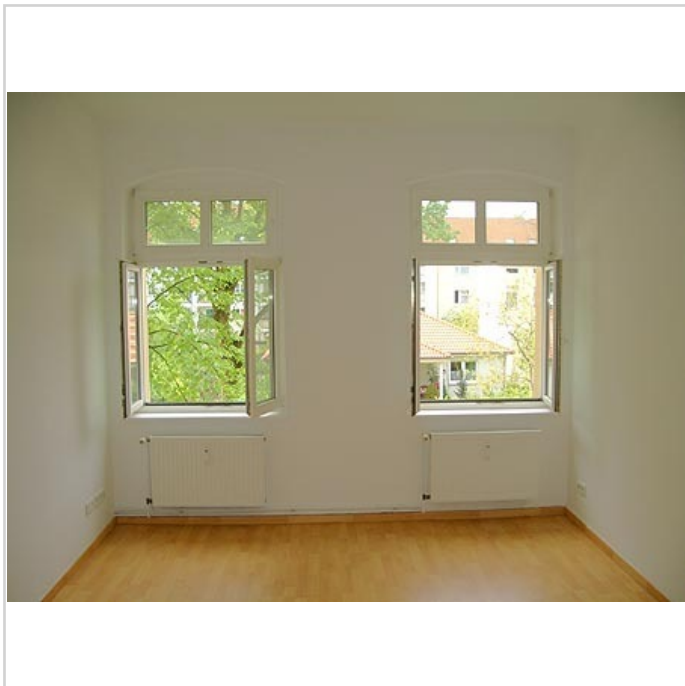
SCHOBA - 2 Zimmer Wohnung mit Balkon (Berlin/Treptow)



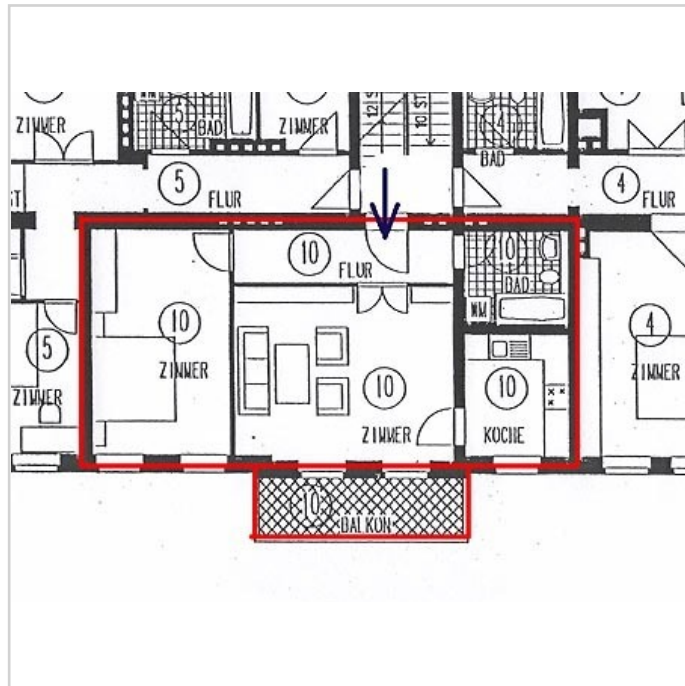
SCHOBA IMMOBILIEN

12489 Berlin

Zimmer: 2,00
Wohnfläche ca.: 63,27 m²
Kaufpreis: 126.000,00 EUR



Schlafen



Grundriss

SCHOBA - 2 Zimmer Wohnung mit Balkon (Berlin/Treptow)



SCHOBA IMMOBILIEN

12489 Berlin

Zimmer: 2,00
Wohnfläche ca.: 63,27 m²
Kaufpreis: 126.000,00 EUR

