

Ihr Ansprechpartner

Axel Schoba

Tel.: +49/331/5052931

E-Mail: immobilien@schoba.deWeb: <https://www.schoba.de>

Die Adresse erfahren Sie vom Anbieter.

Maisonette

Kaufpreis: 186.000 €

Zimmer: 4

Wohnfläche: ca. 102,83 m²

Immonet-Nr.: 25146141

SCHOBA - Maisonette Wohnung am Naturschutzgebiet

■ Daten auf einen Blick

Kaufpreis:	186.000 €
Kaufpreis/m ² :	1.800 €
Hausgeld pro Monat:	270 €
Zimmer (gesamt):	4
Anzahl Badezimmer:	1
Anzahl Balkone/Terrassen:	1
Wohnfläche:	ca. 102,83 m ²
Zustand:	Gepflegt
Baujahr:	1900
Denkmalschutz:	✓
Energieausweis:	nicht nötig
Heizungsart:	Zentralheizung
Befeuerungsart:	Gas
Verfügbar ab:	nach Vereinbarung
Vermietet:	✓
Keller:	✓
Anzahl Etagen:	3
Gäste-WC:	✓
Bad:	Bad mit Dusche und Badewanne
Garten/-anteil/-mitbenutzung:	✓
Terrasse:	✓
Etage:	3
Stellplatz:	2
Anbieter-Objekt-ID:	VK-RU-10-DG-287122
Immonet-Nr.:	25146141

■ Courtage

7,14 % Käuferprovision (inkl. MwSt.)

Es gelten unsere Allgemeinen Geschäftsbedingungen.

(Quelle: www.schoba.de)

■ Lagebeschreibung

Das Kaufobjekt befindet sich im idyllischen Ort Blankensee, am Rande des Niederen Fläming und Naturschutzgebiet Nuthe-Nieplitz. Die nächstgelegene Stadt Trebbin ist ca. 6 km entfernt. Eine Bushaltestelle ist fußläufig erreichbar. (Buslinie 751 Trebbin/Blankensee). Die Entfernung zur nächsten Autobahnauffahrt A10 (Ludwigsfelde West) beträgt ca. 8 km und zum nächsten Bahnhof in Trebbin 6 km. Blankensee verfügt über eine Grundschule, Kindergarten, kleinen Einkaufsmarkt und eine Bäckerei. Die umliegenden Seen und Wälder bieten gute Naherholungsmöglichkeiten.

■ Objektbeschreibung

Die individuell gestaltete 4 Zimmer Wohnung befindet sich im Dachgeschoss eines Mehrfamilienhauses in absoluter Ruhe und sehr nahe zum Blankensee. Sie überzeugt durch einen optimalen Schnitt sowie einer komfortablen Wohnausstattung. Die Wohnung besitzt 4 Wohnräume, offene Küche, Bad, Gäste-Bad und eine ca. 7 m² große Dachterrasse. Das Wohnzimmer sowie Flur und Diele sind mit Parkett und alle weiteren

SCHOBA - Maisonette Wohnung am Naturschutzgebiet

Die Adresse erfahren Sie vom Anbieter.

Maisonette

Kaufpreis: 186.000 €

Zimmer: 4

Wohnfläche: ca. 102,83 m²

Immonet-Nr.: 25146141



SCHOBA IMMOBILIEN

Wohnräume mit Teppichboden ausgelegt. Die offene Küche und Bäder sind hochwertig mediterran gefliest. Ausgehend von der Eingangsdiele erreichen Sie das Kinderzimmer sowie das helle Wohnzimmer mit offener Küche und Zugang zur südlich ausgerichteten Dachterrasse. Weiterhin erreichen Sie in Verlängerung der Eingangsdiele das Bad, Gäste-Bad und das Schlafzimmer. Über eine Holzterrasse gelangen Sie vom Wohnzimmer in den oberen Galeriebereich (Zimmer 4). Das Bad mit Fenster ist mit einer Badewanne, 2 Waschbecken, Hänge-WC und einem Anschluss für die Waschmaschine ausgestattet. Das Gäste-Bad besitzt neben dem Hänge-WC und dem Waschbecken eine ebenerdige Dusche. Ein Kellerraum ist der Wohnung zugehörig.

Zu der Eigentumswohnung gehören 2 PKW Stellplätze. In der Teilungserklärung sind diese mit Sondernutzungsrecht vermerkt.

■ Ausstattung

Parkett (Wohnzimmer, Diele, Flur), Teppichboden (Schlaf- und Kinderzimmer, Galerie), Küche und Bäder gefliest, Wannenbad, Gäste-Bad mit Dusche, Telefonanschluss, Gaszentralheizung, Dachterrasse, Kellerraum, Stellplatz

■ Sonstiges

Angebote und Informationen: Die in unseren Angeboten enthaltenen Angaben basieren auf uns erteilte Informationen. Wir bemühen uns über Projekte und Vertragspartner möglichst vollständige und richtige Angaben zu erhalten, jedoch ohne Gewähr und Haftung für die Richtigkeit bzw. Vollständigkeit. Unsere Angebote sind streng vertraulich. Jede unbefugte Weitergabe unserer Angebote an Dritte, auch an Vollmacht- oder Auftraggeber des Interessenten, führt in voller Höhe zur Provisionspflicht.

Irrtum und Zwischenverkauf bleiben vorbehalten.

SCHOBA - Maisonette Wohnung am Naturschutzgebiet



SCHOBA IMMOBILIEN

■ Objektansicht



■ Bad (Vollbad)



■ Eingang Diele



■ Wohnen (Zugang Terrasse)



■ Flur (Wohnen/Schlafen)



■ Wohnen (mit offener Küche)

SCHOBA - Maisonette Wohnung am Naturschutzgebiet



■ Wohnen (weitere Ansicht)



■ Galerie



■ Kind



■ Haus (Rückseite)

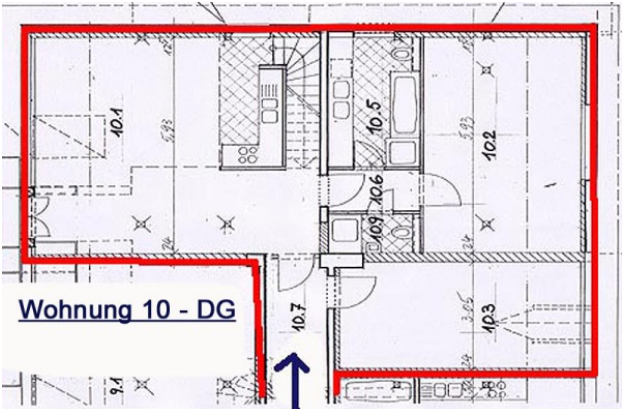


■ Schlafen



■ Weg zum Blankensee

SCHOBA - Maisonette Wohnung am Naturschutzgebiet



■ Grundriss (unterer Bereich)