

## Ihr Ansprechpartner

Axel Schoba

Tel.: +49 331 5052931

E-Mail: [immobilien@schoba.de](mailto:immobilien@schoba.de)Web: <https://www.schoba.de>

Die Adresse erfahren Sie vom Anbieter.

Dachgeschosswohnung

Kaufpreis: 108.000 €

Zimmer: 2

Wohnfläche: ca. 66,17 m<sup>2</sup>

Immonet-Nr.: 25951577

## Vis à vis von Wiesen und Felder (Schwielowsee/Geltow)

### ■ Daten auf einen Blick

Kaufpreis:	108.000 €
Hausgeld pro Monat:	264 €
Zimmer (gesamt):	2
Anzahl Badezimmer:	1
Wohnfläche:	ca. 66,17 m <sup>2</sup>
Zustand:	Gepflegt
Baujahr:	1993
Endenergieverbrauch:	136 kWh/(m <sup>2</sup> *a)
Energieverbrauch für Warmwasser enthalten:	✓
Energieausweis:	Energieverbrauchsausweis
Heizungsart	Zentralheizung
Befeuerungsart:	Gas, Erdgas
Baujahr (laut Energieausweis):	1993
Verfügbar ab:	nach Vereinbarung
Stellplatz:	1
Keller:	✓
Etage:	Dachgeschoss
Balkon:	✓
Bad:	Bad mit Dusche und Badewanne
Vermietet:	✓
Anbieter-Objekt-ID:	VK-RH-08-DG-2-287122
Immonet-Nr.:	25951577

### ■ Courtage

3,57 % Käuferprovision (inkl. MwSt.)

Es gelten unsere Allgemeinen Geschäftsbedingungen.

(Quelle: [www.schoba.de](http://www.schoba.de))

### ■ Lagebeschreibung

Das Kaufobjekt befindet sich in Schwielowsee im Ortsteil Geltow und ist ca. 8 km von der Landeshauptstadt Potsdam entfernt. Geltow verfügt über gute Einkaufsmöglichkeiten für Waren des täglichen Bedarfs. Des Weiteren gibt es eine Grundschule sowie eine Kindertagesstätte. Die nächste Bushaltestelle ist fußläufig erreichbar. Busse fahren in regelmäßigen Abständen Richtung Potsdam und Werder/ Havel. Die abwechslungsreiche Landschaft, die nahe gelegenen Wälder und Seen bieten hervorragende Naherholungsmöglichkeiten und garantieren eine hohe Lebensqualität.

### ■ Objektbeschreibung

Vis à vis von Wiesen und Felder

Die helle und ruhig gelegene 2 Zimmer Wohnung befindet sich in sehr netter Wohngemeinschaft im Dachgeschoss (1.OG) eines 4 Familien Wohnhauses. Sie überzeugt durch eine gute Wohnausstattung. Von der Eingangsdielen gelangen Sie in das Wohn- und Esszimmer mit Zugang auf den südlich ausgerichteten Balkon. Des Weiteren erreichen Sie von der Eingangsdielen, die Küche mit Fenster, das Schlafzimmer, das Badezimmer und ein unverzichtbarer Abstellraum. Das Bad mit Fenster ist mit einem Handwaschbecken, Hänge-WC, Dusche, Badewanne und einem Anschluss für die Waschmaschine

## Vis à vis von Wiesen und Felder (Schwielowsee/Geltow)

Die Adresse erfahren Sie vom Anbieter.

Dachgeschosswohnung

Kaufpreis: 108.000 €

Zimmer: 2

Wohnfläche: ca. 66,17 m<sup>2</sup>

Immonet-Nr.: 25951577



SCHOBA IMMOBILIEN

ausgestattet. Ferner gehört zur Wohnung ein Kellerraum sowie ein PKW Stellplatz am Haus.

### ■ Ausstattung

Fertigparkett im Wohnzimmer, Bad, Küche und Diele gefliest, Vollbad (Badewanne & Dusche), Gaszentralheizung, Abstellraum, Telefonanschluss, TV-Kabelanschluss, Balkon (Südseite), Keller, Stellplatz

### ■ Sonstiges

Angebote und Informationen: Die in unseren Angeboten enthaltenen Angaben basieren auf uns erteilte Informationen. Wir bemühen uns über Projekte und Vertragspartner möglichst vollständige und richtige Angaben zu erhalten, jedoch ohne Gewähr und Haftung für die Richtigkeit bzw. Vollständigkeit. Unsere Angebote sind streng vertraulich. Jede unbefugte Weitergabe unserer Angebote an Dritte, auch an Vollmacht- oder Auftraggeber des Interessenten, führt in voller Höhe zur Provisionspflicht.

Irrtum und Zwischenverkauf bleiben vorbehalten.

## Vis à vis von Wiesen und Felder (Schwielowsee/Geltow)



SCHOBA IMMOBILIEN

■ Hausansicht



■ Bad (Vollbad)



■ Hausseite



■ Wohnen (Balkon)



■ Eingang (Diele)



■ Wohnen (Zugang Küche)



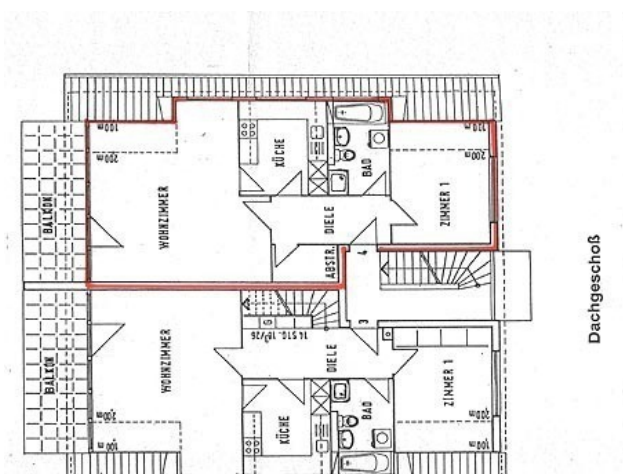
## Vis à vis von Wiesen und Felder (Schwielowsee/Geltow)



■ Balkon (Südseite)



■ Hausansicht



■ Grundriss