

Ihr Ansprechpartner

Axel Schoba  
 Tel.: +49/331/5052931  
 E-Mail: immobilien@schoba.de  
 Web: https://www.schoba.de



14478 Potsdam  
 Erich Weinert Straße 65  
 Etagenwohnung  
 Kaufpreis: 140.000 €  
 Zimmer: 3  
 Wohnfläche: ca. 79 m²  
 Immonet-Nr.: 28838049

## Stadtnahe 3 Zimmer Wohnung im Grünen (Potsdam)

### Daten auf einen Blick

Kaufpreis:	140.000 €
Hausgeld pro Monat:	398 €
Garagen-/Stellplatzkaufpreis:	4.450 €
Zimmer (gesamt):	3
Anzahl Badezimmer:	1
Anzahl Balkone/Terrassen:	1
Wohnfläche:	ca. 79 m²
Zustand:	Gepflegt
Baujahr:	1996
Endenergieverbrauch:	90 kWh/(m²*a)
Energieverbrauch für Warmwasser enthalten:	✓
Energieausweis:	Energieverbrauchsausweis
Heizungsart	Zentralheizung
Befeuerungsart:	Fernwärme
Baujahr (laut Energieausweis):	1996
Ausgestellt:	vor dem 1.5.2014
Verfügbar ab:	nach Vereinbarung
Personenaufzug:	✓
Keller:	✓
Balkon:	✓
Garage:	1
Bad:	Vollbad
Fußboden:	Laminat
Anzahl Etagen:	4
Etage:	1
Ausrichtung:	Süd
Anbieter-Objekt-ID:	vk-ew-165-1.ogl-287122
Immonet-Nr.:	28838049

### Courtage

3,57 % (inkl. MwSt.) vom notariellen Kaufpreis.  
 Es gelten unsere Allgemeinen Geschäftsbedingungen.  
 (Quelle: https://www.schoba.de)

### Lagebeschreibung

Das Kaufobjekt befindet sich im Wohnpark Eichenhof in Potsdam (Waldstadt). Die Potsdamer Innenstadt (Stadtzentrum) ist ca. 4km entfernt und bietet sehr gute Einkaufsmöglichkeiten. Des Weiteren befinden sich in unmittelbarer Nähe Supermärkte für Waren des täglichen Bedarfs, Schulen, Kindertagesstätten, Ärztehaus etc. Mit der fußläufig zu erreichenden Straßenbahn oder Buslinie ist man in Kürze auf dem Potsdamer Hauptbahnhof. Von hier fahren S-Bahn sowie Regionalbahn in regelmäßigen Abständen nach Berlin. Die umliegenden Seen und Wälder bieten hervorragende Naherholungsmöglichkeiten. Sie können über ein exzellentes Freizeitangebot verfügen. Es wird rundum eine hohe Lebensqualität geboten.

### Objektbeschreibung

Die freundliche 3 Zimmer Eigentumswohnung befindet sich im 1. Obergeschoss eines Mehrfamilienhauses. Das Wohnhaus mit Fahrstuhl wurde 1996 in grüner Umgebung gebaut. Die Wohnung überzeugt durch einen optimalen Schnitt. Es gibt keine Durchgangszimmer. Zur Aufwertung der Wohnung

# Stadtnahe 3 Zimmer Wohnung im Grünen (Potsdam)

14478 Potsdam  
Erich Weinert Straße 65  
Etagenwohnung

Kaufpreis: 140.000 €  
Zimmer: 3  
Wohnfläche: ca. 79 m<sup>2</sup>  
Immonet-Nr.: 28838049



SCHOBA IMMOBILIEN

wurden die Wände und Fenster neu im weißen Farbton gestrichen. Ausgehend von der Eingangstür erreichen Sie das Wohnzimmer, Schlafzimmer, Kinderzimmer sowie die Küche und das Bad. Den südlich ausgerichteten Balkon, der in den Sommermonaten zum Verweilen einlädt, erreichen Sie vom Wohnzimmer. Von dort haben Sie einen herrlichen Blick ins Grüne. Die Küche mit Fenster ist hell gefliest. Das innenliegende Bad ist ebenfalls hell gefliest und mit einer Badewanne, Handwaschbecken, Hänge-WC und einem Anschluss für die Waschmaschine ausgestattet. In allen Wohnräumen ist neuwertiges Laminat ausgelegt. Ferner gehören ein Kellerraum, ein Pkw-Stellplatz und ein Tiefgaragenstellplatz zur Wohnung. Erreichen lässt sich die Kellerebene von der Wohnung direkt mit dem Fahrstuhl.

## ■ Ausstattung

Laminat in allen Wohnräumen, Küche und Bad hell gefliest, Wannenbad, Balkon, Fahrstuhl im Haus, Fernwärme, TV-Kabelanschluss, Telefonanschluss, Kellerraum, Pkw-Stellplatz, Tiefgaragenstellplatz

## ■ Sonstiges

Angebote und Informationen

Die in unseren Angeboten enthaltenen Angaben basieren auf uns erteilte Informationen. Wir bemühen uns über Projekte und Vertragspartner möglichst vollständige und richtige Angaben zu erhalten, jedoch ohne Gewähr und Haftung für die Richtigkeit bzw. Vollständigkeit.

Unsere Angebote sind streng vertraulich. Jede unbefugte Weitergabe unserer Angebote an Dritte, auch an Vollmacht- oder Auftraggeber des Interessenten, führt in voller Höhe zur Provisionspflicht.

Irrtum und Zwischenverkauf bleiben vorbehalten.

# Stadtnahe 3 Zimmer Wohnung im Grünen (Potsdam)



SCHOBA IMMOBILIEN

Objektansicht



Diele



Wohnungslage



Wohnen (Balkon)



Hausflur



Schlafen



# Stadtnahe 3 Zimmer Wohnung im Grünen (Potsdam)



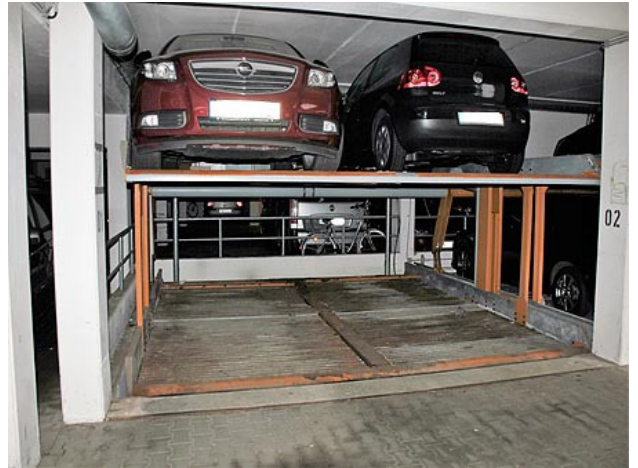
■ Kind



■ Ausblick Balkon



■ Küche



■ Tiefgaragenplatz

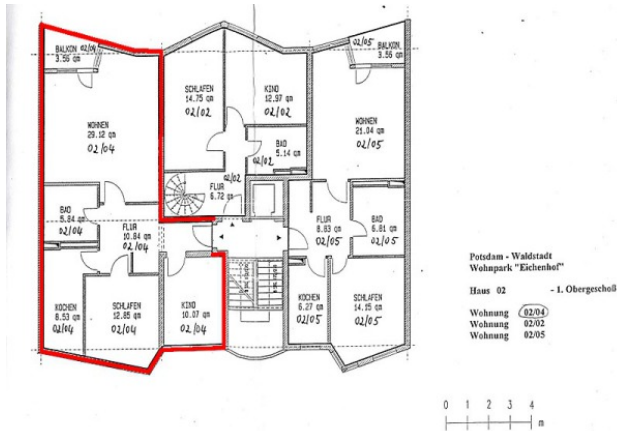


■ Bad (Wannenbad)



■ Objektansicht

# Stadtnahe 3 Zimmer Wohnung im Grünen (Potsdam)



■ Grundriss